

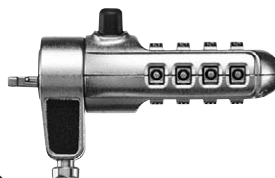
# nanoスロット対応ダイヤル式セキュリティ



※開錠番号は何度でも変更可能です。  
 ※開錠番号を忘れてしまった場合は、全ての番号を試すか  
 金具を切断する以外、開錠はできません。  
 メモなどを残すよう、お願いします。

## シリンダ

対応スロット/約2.5×6.0mm  
 ※約3×7mmのノーマルサイズ、  
 約3.2×4.5mmのNobleロックの  
 セキュリティスロットには対応しません。



厚み  
 約10mm  
 (ダイヤル突起部除く)

ワイヤ  
 直径

4.4mm

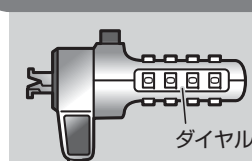
ワイヤ  
 長

2.0m

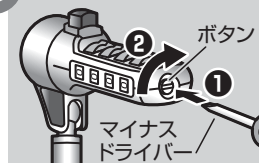
内容物

本体×1

## 開錠番号の設定方法



①ダイヤルを開錠番号  
 (初期設定0000)に  
 します。



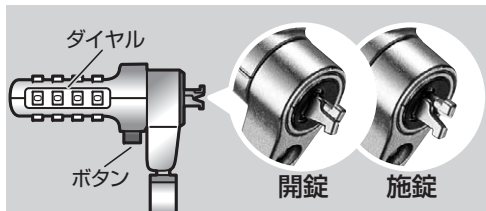
②本体側面にあるボタン  
 を、マイナスドライバー  
 などで押し込み、右回り  
 に90°回します。



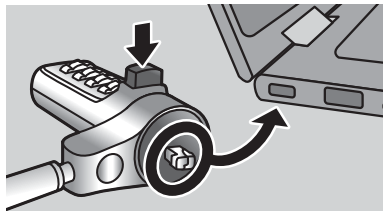
③お好みの番号にした後、  
 側面のボタンを再び  
 左回りに90°回して元に  
 戻せば設定完了です。

## 使用方法

下記の図に従ってノートパソコンなどのセキュリティスロットに取付けてください。



①ダイヤルを開錠番号に合わせ、開錠してください。  
 ボタンを押すと開いている先端が閉じるよう  
 になります。

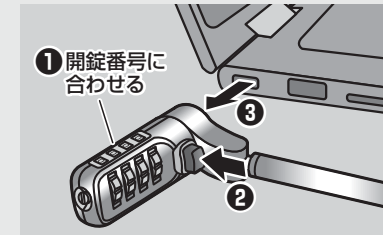


②ボタンを押しながらノートパソコン  
 などのセキュリティスロットへ本体の  
 錠の金具を差し込みます。



③ボタンを離して、ダイヤルを  
 開錠番号以外の番号に回せば、  
 取付け完了です。

## 【開錠方法】



ダイヤルを開錠番号に合わせ、ボタン  
 を押したまま引き抜きます。

## SLE-40S

nanoスロット対応セキュリティワイヤー・ダイヤル錠

## サンワサプライ株式会社

岡山サブライセンター 岡山県岡山市北区田町1-10-1 TEL.086-223-3311  
 東京サブライセンター 東京都品川区南大井6-5-8 TEL.03-5763-0011

<https://www.sanwa.co.jp/>