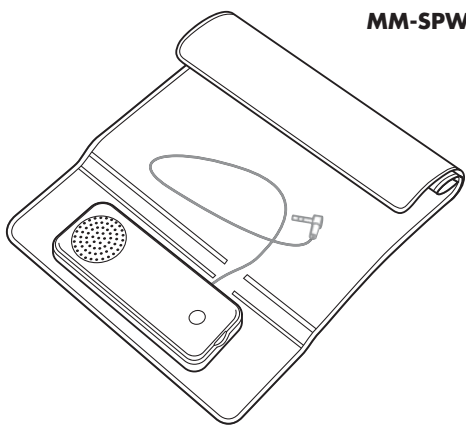


MM-SPWP2シリーズ



最初に
ご確認ください

必要な
部品

- 防水ケース付きスピーカー …… 1台
- 電池蓋用オープナー …… 1個
- 取扱説明書(本書) …… 1部

※万一、足りないものがございましたら、お買い求めの販売店にご連絡ください。

ご使用前にこの取扱説明書をよくお読みください。

また、お手元に置き、いつでも確認できるようにしておいてください。

デザイン及び仕様については改良のため予告なしに変更することがございます。

本書に記載の社名及び製品名は各社の商標又は登録商標です。

サンワサプライ株式会社

特長

- 水や汚れを気にせずタブレット・スマートフォンが使用できるIPX4(JIS規格)を取得した防水ケース付きスピーカーです。※1
- ケースに収納したまま外からタッチパネル操作ができ、接続されたスピーカーよりクリアな音声を出力することができます。
- お風呂、キッチン、プール、アウトドアなど、水や汚れのある場所で動画、音楽、ネットサーフィンを楽しむ際に最適です。
- 背面スタンドで視聴しやすい角度に調整でき、安定したスタンドスタイルで視聴できます。
- 吊り下げ用の紐も付属しているためフックに引っ掛けて使用することも可能です。その際にもスピーカーは前面を向き、クリアな音声を楽しむことができます。
- スピーカーは電池駆動なのでクリアでパワフルな音声を出力可能です。
- スピーカーとの接続は3.5mmステレオミニジャックなのでタブレット・スマートフォンだけでなくMP3プレーヤーなど様々な機種でご利用いただけます。
- ※1:IPX4(防沫形)とは「あらゆる方向からの飛沫による有害な影響がない」ことを確認されたJIS規格になります。水中に沈めたりはできませんのでご注意ください。
- ※ケースに収納したままの通話は動作保証外とさせていただきますが、ある程度の通話・会話は可能です。(音声出力を外部出力することでスピーカー部より出力できます。マイクの感度は下がることがあります。)
- ※本製品の使用中の機器やデータの破損・損害につきましては、弊社はその責任を負いかねますのでご了承ください。
- ※ケースに破れなどの損傷があった場合は、防水性能は失われますので水場での使用はすぐに中止してください。

仕様

JIS保護等級	IPX4(※1)
対応可能機器・サイズ	7インチまでのタブレット、スマートフォン(W200×H145×D10mm以下の機器)
実用最大出力	1W
周波数特性	50Hz~10KHz
スピーカー形式	密閉型フルレンジスピーカーシステム(防磁設計・防沫加工)
スピーカーサイズ	1.4インチ(直径約36mm)
インピーダンス	8Ω
入力端子	3.5mmステレオミニプラグ
電源	単四乾電池×2本使用
電池持続時間	約20時間(アルカリ乾電池使用時)※使用条件により異なります。
サイズ・重量	W240×D22×H267mm・約190g(本体のみ)
材質	PVC(収納ケース部)、ABS、シリコン
付属品	電池蓋用オープナー×1個、取扱説明書

※1:IPX4(防沫形)とは「あらゆる方向からの飛沫による有害な影響がない」ことを確認されたJIS規格になります。水中へ沈めたりはできませんのでご注意ください。

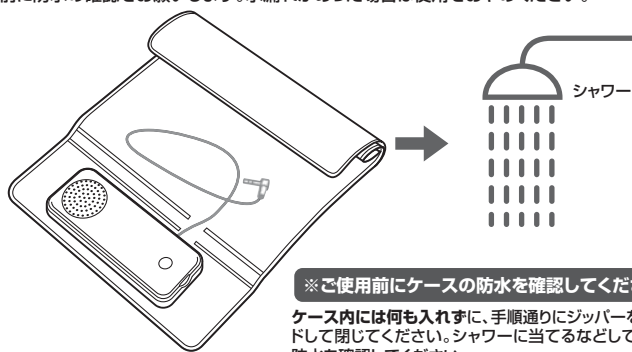
△ 取扱い上の注意(必ずお読みください)

△ 注意 本製品は、防水規格IPX4を取得済みです。あらゆる方向からの飛沫による有害な影響がない「防沫形」です。※完全防水ではありませんので水中などでの使用はお避けください。

- 使用前にケースの防水を確認してください。
- 使用方法をよく理解していただいた方以外は使用しないでください。
- 用途以外で使用しないでください。
- 部品のガタつきやゆがみ、曲がり、ケースの破れなど異常がある場合は使用しないでください。
- 本製品を分解・修理・加工・改造はしないでください。
- 本製品に強い振動や衝撃、無理な力を与えないでください。
- 本製品を高温・多湿となる場所や、ホコリや油煙などの多い場所で保管しないでください。
- お子様には本製品や付属品を触れさせないでください。
- 本製品のお手入れをする場合には、ベンジンやシンナーなどの揮発性有機溶剤が含まれているものは使用しないでください。
- 本製品の故障、またはその使用によって生じた直接、間接の損害については弊社はその責を負わないものとします。あらかじめご了承ください。

防水の確認【重要】

製品の品質管理、防水チェックには細心の注意をはらっていますが、万一の場合に備え、使用前に防水の確認をお願いします。水漏れがあった場合は使用をおやめください。



※ご使用前にケースの防水を確認してください。

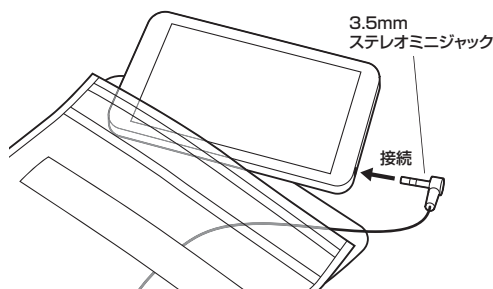
ケース内には何も入れずに、手順通りにジッパーをスライドして閉じてください。シャワーに当てるなどして内部の防水を確認してください。

※ジッパーのロック方法については下記の「使用方法」を参照してください。

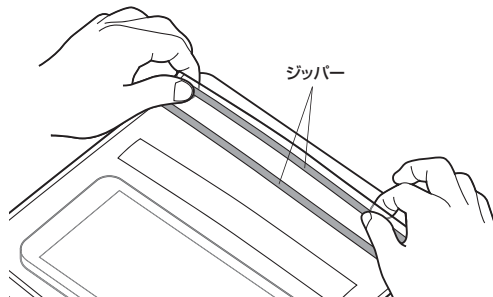
使用方法

<収納方法>

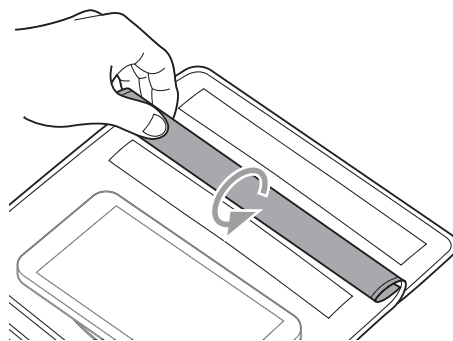
①3.5mmステレオミニジャックを接続し、ケースに入れてください。



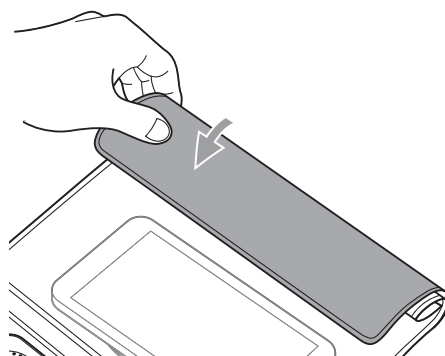
②ジッパーをスライドさせ、しっかりと閉じてください。



③ジッパーの折り目によってジッパー部分を手前に折り込んでください。



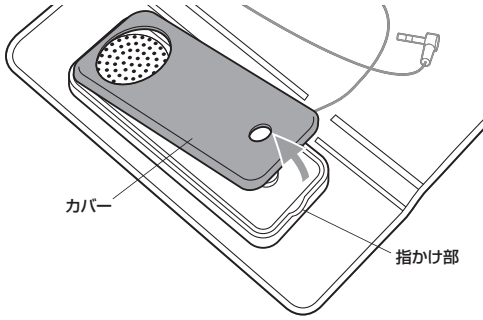
④ジッパー部分を面ファスナーで覆いしっかりと固定してください。



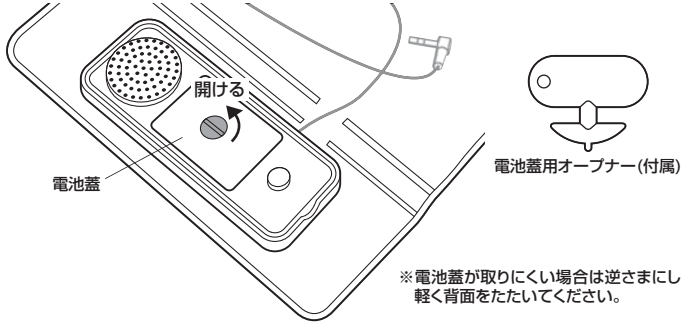
使用方法(続き)

<電池装着方法>

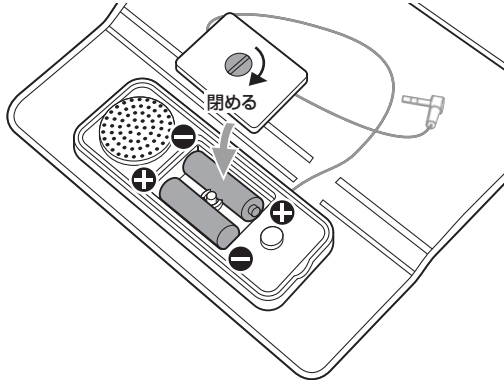
- ①スピーカーの上部カバーを剥がしてください。
※右側の指かけ部より上側に持ち上げると剥がしやすくなります。



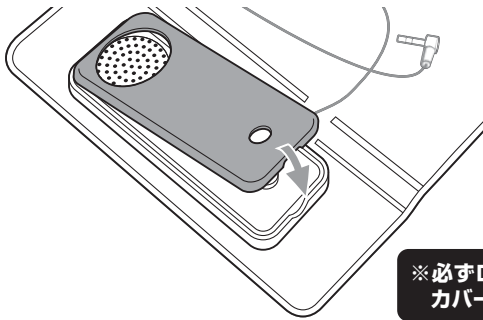
- ②付属の電池蓋用オープナーか、コインを使用し電池蓋を開けてください。



- ③単四電池の向きに注意しセットしてください。
セット後、電池蓋を閉めてロックしてください。



- ④カバーを元に戻して完成です。



スピーカーをご使用の際は電源ボタンを押し、ONにしてください。
ボタンが青く点灯します。
ボリューム操作についてはスマートフォン・タブレット本体にて調整してください。

ケースを開けるとき、電池BOXを開ける時のご注意

- 本製品の水気を十分に取ってから開けてください。
- 面ファスナーやジッパーに付着した水分が開封時にタブレットへ付着する恐れがあります。ご注意の上、ケースを開けてください。

保証規定・保証書

- 保証期間内に正常な使用状態でご使用の場合に限り品質を保証しております。万一保証期間内で故障がありました場合は、弊社所定の方法で無償修理いたしますので、保証書を本製品に添えてお買い上げの販売店までお持ちください。
- 次のような場合は保証期間内でも有償修理になります。
 - (1)保証書をご提示いただけない場合。
 - (2)所定の項目をご記入いただけない場合、あるいは字句を書き換えられた場合。
 - (3)故障の原因が取扱い上の不注意による場合。
 - (4)故障の原因がお客様による輸送・移動中の衝撃による場合。
 - (5)天変地異、ならびに公害や異常電圧その他の外部要因による故障及び損傷。
- お客様ご自身による改造または修理があったと判断された場合は、保証期間内での修理もお受けいたしかねます。
- 本製品の故障、またはその使用によって生じた直接、間接の損害については弊社はその責を負わないものとします。
- 本製品を使用中に発生したデータやプログラムの消失、または破損についての保証はいたしかねます。
- 本製品は医療機器、原子力設備や機器、航空宇宙機器、輸送設備や機器などの人命に関わる設備や機器、及び高度な信頼性を必要とする設備や機器やシステムなどへの組み込みや使用は意図されておりません。これらの用途に本製品を使用され、人身事故、社会的障害などが生じて弊社はいかなる責任も負いかねます。
- 修理ご依頼品を郵送、またはご持参される場合の諸費用は、お客様のご負担となります。
- 保証書は再発行いたしませんので、大切に保管してください。
- 保証書は日本国内においてのみ有効です。

保証書		キリトリ線	サンワサプライ株式会社
型番	MM-SPWP2シリーズ	シリアルナンバー	
お客様	お名前		
	ご住所	TEL	
販売店	販売店名・住所・TEL		
			担当者名
保証期間 ご購入日から6ヶ月		ご購入日: 年 月 日	

最新の情報はWEBサイトで!! <http://www.sanwa.co.jp/>

- サポート情報
- よくある質問(Q&A)
- ドライバのダウンロード
- 各種対応表 など、最新情報を随時更新しています。

▼トップページから



▼サポートページへ



ご質問、ご不明な点などがありましたら、ぜひ一度弊社WEBサイトをご覧ください。

各情報ページを直接ご覧いただくこともできます。

本取扱説明書の内容は、予告なしに変更になる場合があります。
最新の情報は、弊社WEBサイト(<http://www.sanwa.co.jp/>)をご覧ください。

サンワサプライ株式会社

岡山 サプライセンター / 〒700-0825 岡山県岡山市北区田町1-10-1 TEL.086-223-3311 FAX.086-223-5123
 東京 サプライセンター / 〒140-8566 東京都品川区南大井6-5-8 TEL.03-5763-0011 FAX.03-5763-0033
 札幌営業所 / 〒060-0808 札幌市北区北八条西4-1-1 バストラルビルN8 TEL.011-611-3450 FAX.011-716-8990
 仙台営業所 / 〒983-0851 仙台市宮城野区榴岡1-6-37 宝栄ビル TEL.022-257-4638 FAX.022-257-4633
 名古屋営業所 / 〒453-0015 名古屋市中村区椿町1-6-7 カジヤビル TEL.052-453-2031 FAX.052-453-2033
 大阪営業所 / 〒532-0003 大阪市淀川区宮原4-1-45 新大阪八千代ビル TEL.06-6395-5310 FAX.06-6395-5315
 福岡営業所 / 〒812-0012 福岡市博多区博多駅中央街8-20 第2博多相互ビル TEL.092-471-6721 FAX.092-471-8078