

WEB会議小型スピーカーフォン 取扱説明書



この度は、WEB会議小型スピーカーフォン「MM-MC28」(以下本製品)をお買い上げいただき誠にありがとうございます。この取扱説明書では、本製品の使用方法や安全にお取扱いいただくための注意事項を記載しております。ご使用前によくご覧ください。読み終わったあとこの取扱説明書は大切に保管してください。

最初にご確認ください。

お使いになる前に、セット内容がすべて揃っているかご確認ください。
万一、足りないものがございましたら、お買い求めの販売店にご連絡ください。

セット内容

- スピーカーフォン 1台
 - 取扱説明書(本書) 1部
 - USBケーブル 1本
 - 保証書(※) 1部
- ※パッケージに保証書ラベルを貼付けてあります。保証書ラベルをはがして、本書に貼って大切に保管してください。

本取扱説明書の内容は、予告なしに変更になる場合があります。
最新の情報は、弊社WEBサイト(<https://www.sanwa.co.jp/>)をご覧ください。

デザイン及び仕様については改良のため予告なしに変更することがございます。
本書に記載の社名及び製品名は各社の商標又は登録商標です。

サンワサプライ株式会社

1.警告

警告 この表示事項を守らなかった場合、使用者が死亡、または重傷を負う危険があります。

- 警告** <内部を開けないでください>
- 内部を開けると、故障や感電事故の原因になります。内部に触れることは絶対にしないでください。また、内部を改造した場合の性能の劣化については保証いたしません。
 - <内部に異物を入れないでください>
 - 内部に燃えやすいものや、硬貨などの金属片が入った場合、水などの液体がかかった場合は、接続しているケーブルを抜き、お買い上げいただいた販売店又は弊社にご相談ください。そのままご使用になりますと火災や故障および感電事故の原因になります。
 - <接続ケーブルを傷つけないでください>
 - ケーブルを傷つけたままご使用になりますと火災・感電の原因となります。

2.使用上の注意

- ケーブルやプラグに無理な力を加えないでください。破損や断線の恐れがあります。
- はじめから音量を上げすぎないでください。最大音量になっていると突然大きな音が出て聴力を損なう恐れがあります。
- ご使用になるときは、音量を大きくしすぎないように注意してください。耳を刺激するような大きな音量で長時間連続して聞くと聴力を損なう恐れがあります。
- 使用中に本製品を移動させないでください。

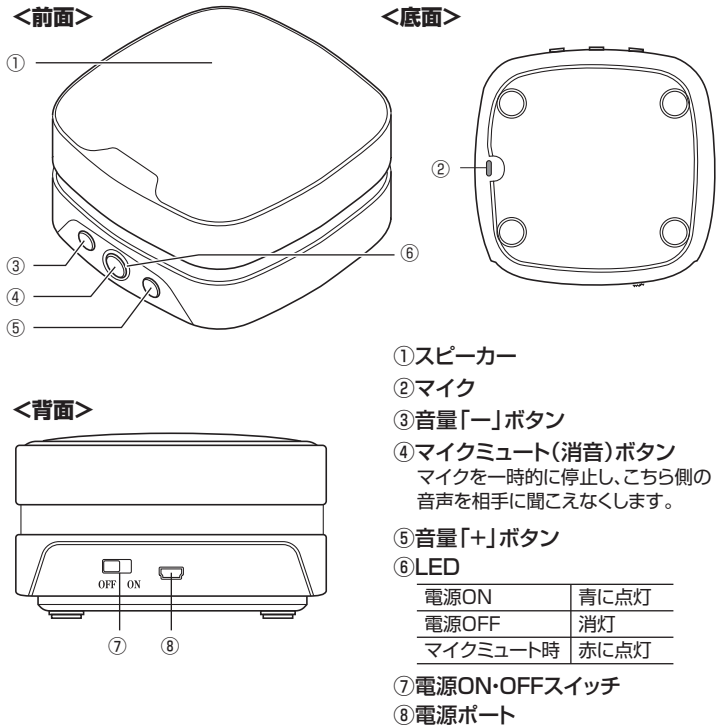
3.仕様

スピーカー部		マイクロホン部	
実用最大出力	2W(1W+1W)	指向性	無(全)指向性
周波数範囲	40~12,000Hz	入力感度	-32dB±4dB(OdB=1V/Pa,1KHz)
インピーダンス	4Ω		-52dB±4dB(OdB=1V/Ubar,1KHz)
音圧レベル	86dB SPL at 0.5m	周波数特性	100~5,000Hz
※ご使用環境によっては、集音範囲が狭くなったり音質が悪くなる場合があります。		集音範囲	半径約5m/360°
共通仕様			
消費電流	最大500mA(待機230mA)		
インターフェース	USB(USB2.0/1.1両対応)		
電源	USBポートより供給		
対応OS	Windows 10・8.1・8・7・Vista・XP、Mac OS X(10.4以降)		
付属品	USBケーブル(約1.5m)、取扱説明書、保証書		

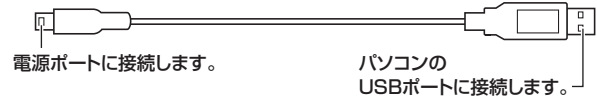
4.特長

- ヘッドセットやスピーカーを使わずに手軽に複数人数でのWEB会議が可能です。
- Skypeなどのインターネット通話に対応しています。
- 広範囲の集音が可能で高感度マイクユニットを採用しています。
- 優れたデジタル信号処理(DSP)によりノイズが少なくクリアな音声での通話が可能です。
- エコーキャンセル機能でクリアな音質で自然な会話を実現します。
- 2つのスピーカーユニット内蔵で音楽再生やプレゼンにも使用できます。
- USBバスパワー駆動なので、ACアダプタは不要です。
- ※インターネットを利用した電話や音声チャットを使用するには対応したソフトウェアが必要となります。
- ※ソフトウェアは同梱されていません。
- ※ソフトウェアのサポートは一切行っておりません。

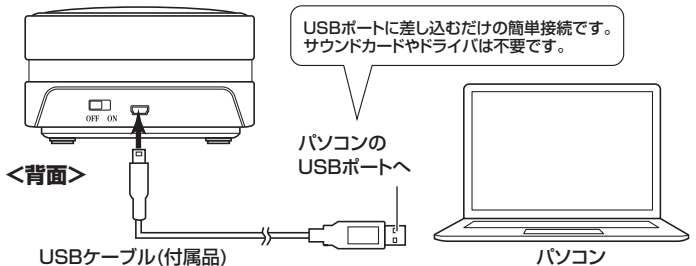
5.各部の名称とはたらき



<USBケーブル>



6.接続方法



1. パソコンの電源を入れ、OSが完全に起動してからUSBポートに接続してください。
2. 本製品の電源をONにしてください。
接続をするだけで自動的にドライバがインストールされます。
3. 本製品を使用できます。

7.OSの設定

※アプリケーションを起動中にコネクタを差し替えたり、設定を変えた場合、すぐに認識しないことがあります。一度アプリケーションを終了し再度起動してください。

※使用するアプリケーションによっては、アプリケーション側で「オーディオデバイス」の設定をする必要があります。

■ Windows 10・8.1・8の場合

- ①カーソルを画面の左下隅に動かして右クリックし、メニューから「コントロールパネル」を選択し、「ハードウェアとサウンド」をクリックします。
- ②「サウンド」をクリックします。



- ③[再生]と[録音]タブの中のリストからそれぞれ「CONEXANT USB AUDIO」を選択し、[既定値に設定(S)]をクリックします。
選択したサウンドデバイスに が付きます。
※既に が付いている場合もあります。
※この時、右下の[プロパティ]をクリックし、それぞれの[レベル]タブを開いて、レベルが0になってないかも確認してください。
- ④「OK」をクリックし、コントロールパネルを終了します。

■ Windows 7・Vistaの場合

- ①[スタート]ボタンから[コントロールパネル]をクリックします。
- ②[サウンド]をクリックします。



- ③[再生]と[録音]タブの中のリストからそれぞれ「CONEXANT USB AUDIO」を選択し、[既定値に設定(S)]をクリックします。選択したサウンドデバイスに が付きます。※既に がついている場合もあります。※この時、右下の[プロパティ]をクリックし、それぞれの[レベル]タブを開いて、レベルが0になってないかも確認してください。

- ④[OK]をクリックし、コントロールパネルを終了します。

■ Windows XPの場合

- ①[スタート]ボタンから[コントロールパネル]をクリックします。
- ②[サウンドとオーディオ デバイス]をクリックします。



- ③[オーディオ]タブをクリックします。

- ④「音の再生」と「録音」の「既定のデバイス」からそれぞれ「CONEXANT USB AUDIO」を選択します。※この時、それぞれの[音量(V)][音量(O)]をクリックして、音量とミュート(消音)にチェックが入っていないかも確認してください。

- ④[OK]をクリックし、コントロールパネルを終了します。

■ Mac OS Xの場合



- ①アップルメニューから[システム環境設定]をクリックします。

- ②[サウンド]をクリックします。

- ③[出力]と[入力]のリストの中から、それぞれ「CONEXANT USB AUDIO」を選択します。※この時、それぞれの「音量」と「消音」にチェックが入っていないかも確認してください。

- ④左上の をクリックし、サウンドのプロパティを終了します。

8. [例] Skypeの設定 (Windows)

- ①Skypeのメイン画面で、[ツール]メニューから[設定]をクリックします。
 - ②[オーディオ設定]をクリックします。
 - ③Skypeで使用するマイクとスピーカーを本製品にするために、
 - ①「マイク」から「CONEXANT USB AUDIO」を選択します。
 - ②「スピーカー」から「CONEXANT USB AUDIO」を選択します。
 - ④Skypeの呼び出し音(着信音)を設定します。
 - ⑤[保存]をクリックします。
- これでSkypeの設定は完了です。

9.トラブルシューティング

Q1) USBハブに接続できますか？

- A1) 本製品を接続するにはパソコン本体のUSBポートに直接接続してください。

Q2) 本製品を接続しているのに本製品から音が出ずに「パソコン本体のスピーカー」から音が出る。または、音声入力ができない。

- A2) パソコンの設定で優先されるスピーカーに「パソコン本体のスピーカー」が設定され、マイクについても別のデバイスが設定されています。「7.OSの設定」を参考に本製品を優先するよう設定変更してください。

Q3) 本製品を接続したままパソコンのスピーカーで音楽を聴こうとすると本製品から音が出る。

- A3) 「7.OSの設定」を参考にパソコンの設定で優先されるスピーカーを「パソコン本体のスピーカー」に設定してください。または、ケーブルをパソコンから抜いてください。自動的に切り替わります。※アプリケーションを作動中にコネクタを差し替えた場合、すぐに認識しないことがあります。一度アプリケーションを終了し再度起動してください。

Q4) Skype通話の音声は本製品から、音楽はパソコン本体のスピーカーから再生させたい。

- A4) 「7.OSの設定」を参考にパソコンの設定で優先されるスピーカーを「パソコン本体のスピーカー」に設定します。また、Skypeの「ツール」→「設定」→「オーディオ設定」→「スピーカー」を「CONEXANT USB AUDIO」に設定します。

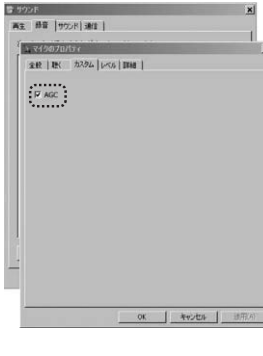
Q5) Skype通話時に、マイクの音量が小さい。

- A5) Skypeの「ツール」→「設定」→「オーディオ設定」の「 マイク設定を自動調整」のチェックを外して音量を調整してください。

Q6) マイクの音量が小さい。

- A6) パソコンの種類や初期設定によってはマイクの音量が小さい場合があります。その場合は、マイクの音量調整と「AGC」の設定をしてください。

例) Windows 10・8.1・8・7・Vista・XPの場合



- ①「スタート」ボタンから「コントロールパネル」をクリックします。※Windows 8以降の場合はカーソルを画面左下隅に動かして右クリックし、メニューから「コントロールパネル」を選択し、「ハードウェアとサウンド」をクリックします。
- ②「サウンド」をクリックします。
- ③「録音」タブをクリックし、該当のマイクをダブルクリックして「マイクのプロパティ」を表示します。
- ④「レベル」タブをクリックします。
- ⑤「マイク」の音量バーをスライドさせて80～90に設定します。※この時「」ミュート(消音)になっている場合は解除してください。※この音量を大きくするだけで十分な場合は、⑥からの設定は不要です。
- ⑥上記同様に「録音」タブをクリックし、該当のマイクをダブルクリックして「マイクのプロパティ」を表示します。
- ⑦「カスタム」タブをクリックして、「AGC」にチェックを入れ「OK」をクリックします。※音量が大きすぎる場合には⑤の音量バーを最適なレベルに調整してください。
- ⑧「OK」をクリックして、コントロールパネルを終了します。

Q7) 環境ノイズが入る。

- A7) 相手にこちらの環境ノイズが聞こえる場合は、本製品を雑音源(パソコンやプロジェクトターの放熱ファン、クーラーの下)から離して設置してください。

保証規定

- 1)保証期間内に正常な使用状態でご使用の場合に限り品質を保証しております。万一保証期間内で故障がありました場合は、弊社所定の方法で無償修理いたしますので、保証書を製品に添えてお買い上げの販売店までお持ちください。
- 2)次のような場合は保証期間内でも有償修理になります。
 - ①保証書をご提示いただけない場合。
 - ②所定の項目をご記入いただけない場合、あるいは字句を書き換えられた場合。
 - ③故障の原因が取扱上の不注意による場合。
 - ④故障の原因がお客様による輸送・移動中の衝撃による場合。
 - ⑤天災地災、ならびに公害や異常電圧その他の外部要因による故障及び損傷の場合。
 - ⑥譲渡や中古販売、オークション転売などでご購入された場合。
- 3)お客様ご自身による改造または修理があったと判断された場合は、保証期間内での修理もお受けいたしかねます。
- 4)本製品の故障、またはその使用によって生じた直接、間接の損害については弊社はその責を負わないものとします。
- 5)本製品を使用中に発生したデータやプログラムの消失、または破壊についての補償はいたしかねます。
- 6)本製品は医療機器、原子力設備や機器、航空宇宙機器、輸送設備や機器などの人命に関わる設備や機器、及び高度な信頼性を必要とする設備や機器やシステムなどへの組み込みや使用は意図されておりません。これらの用途に本製品を使用され、人身事故、社会的障害などが生じている場合は弊社はいかなる責任も負いかねます。
- 7)修理ご依頼品を郵送、またはご持参される場合の送料費用は、お客様のご負担となります。
- 8)保証書は再発行いたしませんので、大切に保管してください。
- 9)保証書は日本国内においてのみ有効です。

保証書ラベル貼付欄

※保証書ラベルを貼付し大切に保管してください。

サンワサプライ株式会社

岡山サブライセンター / 〒700-0825 岡山県岡山市北区田町 1-1-0-1 TEL.086-223-3311 FAX.086-223-5123
東京サブライセンター / 〒140-8566 東京都品川区南大井 6-5-8 TEL.03-5763-0011 FAX.03-5763-0033
札幌営業所 / 〒060-0808 札幌市北区北八条西4-1-1 パストラルビルN8 TEL.011-611-3450 FAX.011-716-8990
仙台営業所 / 〒983-0851 仙台市宮城野区権ヶ岡 1-6-37 至栄仙台ビル TEL.022-257-4638 FAX.022-257-4639
名古屋営業所 / 〒463-0015 名古屋市中村区椿町 1-6-7 カジマビル TEL.052-453-2031 FAX.052-453-2033
大阪営業所 / 〒532-0003 大阪府淀川区宮原 4-1-45 新大阪八千代ビル TEL.06-6395-5310 FAX.06-6395-5315
福岡営業所 / 〒812-0012 福岡市博多区博多駅前中央街B-20第2博多相互ビル TEL.092-471-6721 FAX.092-471-9078