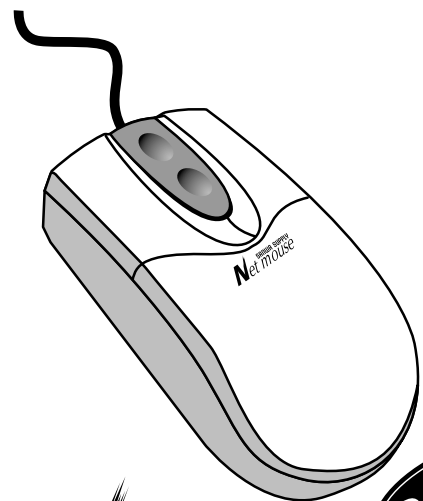




## ネットマウス(Net mouse) 取扱説明書



DOS/V

# Net mouse

## MA-405PS

### ネットマウス

最初に  
ご確認ください。

確認

ネットマウス(MA-405PS) ..... 1台  
インストールディスク(3.5") ..... 1枚  
取扱説明書 ..... 1部

ご使用前にこのマニュアルをよくお読み下さい。また、お手元に置き、いつでも確認できる様にして下さい。

デザイン及び仕様については改良のため予告なしに変更することがございます。

サンワサプライ株式会社

## 目次

- 1 警告
- 2 はじめに (特長、スクロールについて)
- 3 インストール
- 4 (対応機種、Net mouseの接続とソフトのインストール)
- 5 各ボタンの使用方法
- 6 (各部の名称、初期設定、垂直・水平スクロール)
- 7 各機能の設定
- 8 (Magic-Button、Setting、Cursor)
- 9 (Windows 3.x上での使用方法)
- 10 その他  
(アンインストール、トラブルシューティング、掃除の仕方)

## 警告

**テレビ/ラジオの受信障害について**  
 本製品は、FCCの定めるクラスBのコンピュータ機器に対する許容条件につき、所定の審査の上、FCC-15章の規定内容に適合するものとして認定されています。FCC-15章は居住環境において防止すべき受信障害の規制基準を定めたものです。装置の設置状況によっては受信障害が発生する場合があります。ご使用のコンピュータシステムが受信障害の原因となっているかどうかは、そのシステムの電源を切ることでご確認いただけます。電源を切ることにより受信障害が解消されれば、ご利用のコンピュータ、あるいは、その周辺装置が原因であると考えられます。ご使用のコンピュータシステムがテレビやラジオの受信状態に影響している場合、以下の手順のいずれか、あるいはいくつかを組み合わせることでお試しください。  
 テレビまたはラジオのアンテナの向きを変え、受信障害の発生しない位置を探してみてください。  
 テレビまたはラジオから離れた場所にコンピュータを設定し直してください。  
 テレビまたはラジオとは別の電源供給路にあるコンセントにコンピュータを接続してください。  
 状況に応じ、テレビ/ラジオの修理業者またはマウスの販売店にもご相談いただけます。

**注意**  
 本製品に対し許可しない変更または加工が加えられた場合、FCCの許可が無効となり、正規の製品としての使用は認められませんのでご注意ください。

この文章中に表記されるその他すべての製品名などはそれぞれのメーカーの登録商標、商標です。

## はじめに

この度は、Net mouseをお買い上げいただき、誠にありがとうございます。このNet Mouseは、通常のマウスに比べ、ポインティングデバイスとしての機能がすぐれており、作業を大幅にスピードアップすることができます。また、設定を自由に変更できますので、より使い易いマウスにすることができます。



## 特長

スクロールバーを使わずにウィンドウのスクロールができます。オプションとしてボタンファインド(button find)・マウステール・大型カーソルが付いています。Windowsでの作業の効率が大幅にアップします。多くのアプリケーションに対応しています。設定が簡単に行えます。右利き、左利きの両方に対応しています。Microsoft Windows用アプリケーション全てに対応しています。

## スクロール

このNet mouseは、スクロールしたい方向のMagic-Buttonを押すだけでウィンドウのスクロールができるので、カーソルを動かしたりクリックやドラッグという面倒な作業がカットされ、大変効率よく仕事が行えます。さらに、設定により1行ずつのスクロールもでき、また上下左右のスクロールもキーボードの矢印キーを使うことなくこのマウス一つで行うことができますようになります。

## インストール

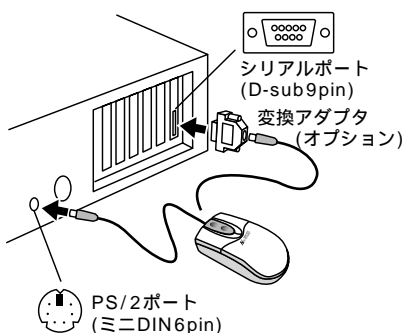
### 対応機種

- IBM 386・486・Pentium、またはDOS/Vパソコン（IBM互換機）  
Microsoft Windows 3.1・Windows 95・（Windows NTには対応していません。）  
PS/2ポート（ミニDIN6pin）  
別売りの変換アダプタ(AD-MH405)によりシリアルポート(D-sub9pin)に対応できます。  
3.5"ディスクドライブ  
ハードディスクドライブの使用をお勧めします。

### Net mouseのインストール

#### Net mouseの接続

- 1.コンピュータの電源を切ってください。
- 2.コンピュータに接続されているマウスが他にもあれば、取り外してください。
- 3.コンピュータ背面のPS/2ポート（ミニDIN6pin）もしくはシリアルポート（オプションの変換アダプタ使用）にNet mouseを接続してください。
- 4.接続の際、コネクタには上下がありますので注意してください。
- 5.電源を入れてください。



#### Net mouseソフトのインストール

- 1.Net mouseソフトのディスクレットをフロッピードライブAまたはBに入れてください。
- 2.Windows 95の場合、「スタート」メニュー（Ctrl + Esc）を選んでください。  
Windows 3.xの場合、プログラムマネージャーから「ファイル」（Alt + F）を選んでください。
- 3.Windows 95の場合、「ファイル名を指定して実行（R）」を選んでください。
- 4.コマンドラインボックスに「A:¥Setup.exe」または「B:¥Setup.exe」を打ち込み（通常は「A:¥Setup.exe」）、「OK」を選択するため「ENTER」を押してください。



3

## インストール

5. Welcomeの画面が出てきたら、「Next>」を押し、インストールを始めてください。

6.途中、「Select Setup Type」でインストールの形態を選択するダイアログボックスが出てきます。この時、一般的なインストールであれば、「Typical」（初期設定）を選択してください。必要なものだけを選択してインストールしたい場合は、「Custom」ボタンで一つ一つ選択してください。そして、「Next>」を押してください。

7.マウスのタイプについては、「PS/2 Mouse Port」を選び、「Next>」を押してください。

8.インストールが終わったら「OK」ボタンを押して、再起動してください。

9.これでNet mouseの使用が可能になります。このインストールと同時に、WIN.INIファイルLOADコマンドも設定されていますので、Windowsを立ち上げる度にNet mouseは自動的にロードされることになります。また、左右ボタンとMagic-Buttonの機能は、Net mouseソフトによって使用可能となりますので、Net mouseをコンピュータに接続しただけで、Net mouseソフトをインストールしなければ、Net mouseは通常のマウスと同じ働きをします。

### 注意

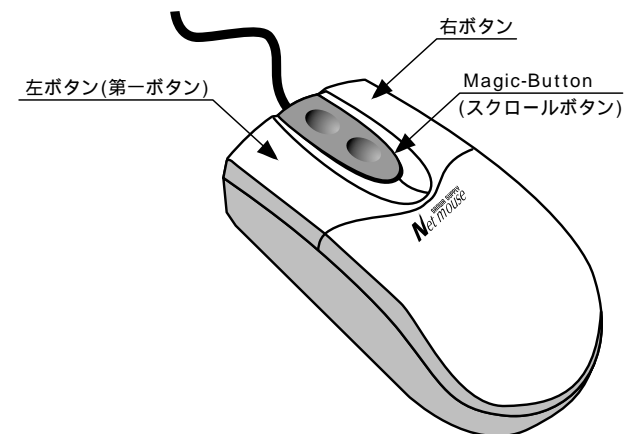
Windows 3.xの場合：今までのマウスコントロールパネルに設定されているトラッキングスピード・ダブルクリックスピード・右利き、左利き用・マウス軌跡などの設定は、Net mouseソフトのインストールと同時に自動的に有効になります。

Windows95の場合：今までのマウスコントロールパネルに設定されているトラッキングスピード・ダブルクリックスピード・右利き、左利き用・マウス軌跡などの設定は、Net mouseソフトのインストールと同時に設定が消える可能性があります。Net mouseセットアップパネルを使って新しく設定をし直し、「OK」ボタンで全てのアプリケーションに有効になります。

4

## 各ボタンの使用方法

### 各部の名称



### 初期設定

- Magic-Button：ウインドウやリストなどをスクロールする  
左ボタン：一般のマウス左ボタンと同様（クリック、ダブルクリック、ドラッグ）  
右ボタン：一般のマウス右ボタンと同様（右ボタンを使用するアプリケーション）

### スクロール

このNet mouseは、狭いスクロールバーの中でカーソルをドラッグしたり、クリックしたりしなくても、ボタン一つでアクティブウインドウやメニューをスクロールすることができるので、ウインドウのスクロールが大変速くなります。一般のマウスの場合、ウインドウ上に任意の画面を持って行きたいと思ったら、何回もクリックしたり、ドラッグしたりしなければいけません。

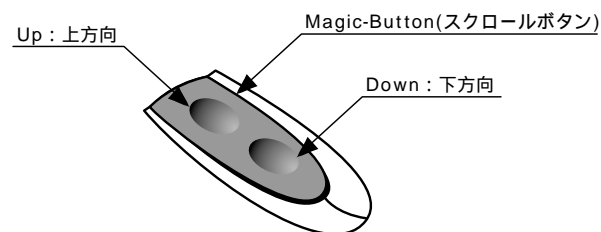


5

## 各ボタンの使用方法

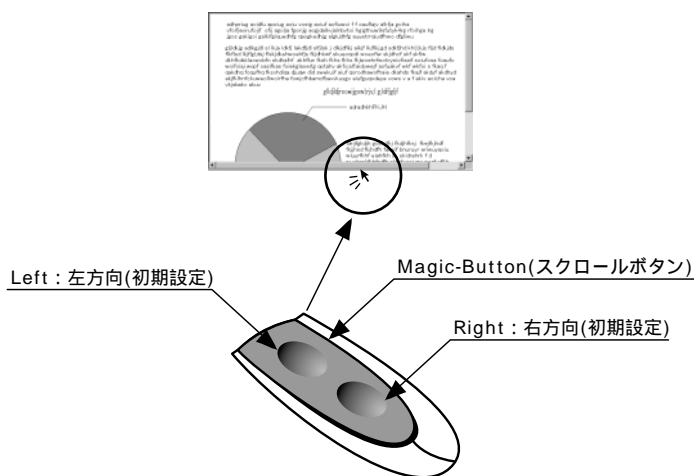
### 垂直方向へのスクロール

しかし、Net mouseなら、スクロールしたい方向のMagic-Buttonを押すだけで簡単に任意の画面までスクロールすることができるのです。また、この場合、わざわざウィンドウをアクティブにする必要はありません。



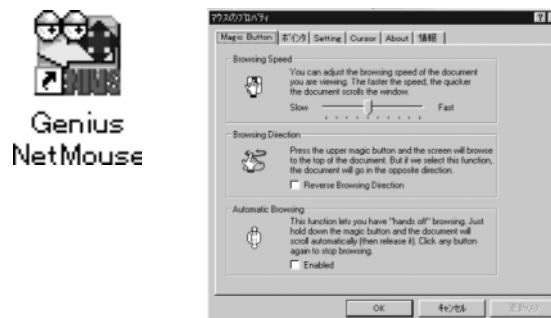
### 水平方向へのスクロール

カーソルを水平方向のスクロールバーの上まで動かし、Magic-Buttonを押してください。



## 各機能の設定(Windows 95の場合)

Windows 95の場合 : 「スタート」の中の「プログラム(P)」の「Net Mouse」から「Genius Net Mouse」を立ち上げてください。このマウスのプロパティで、各機能の設定・変更ができます。



### Magic-Button



**ブラウジングスピード (Browsing Speed)**  
ドキュメントのスクロールスピードを調節します。



**ブラウジング方向 (Browsing Direction)**  
スクロール方向を初期設定での設定と逆方向に変えることができます。



**オートブラウジング (Automatic Browsing)**  
自動スクロール機能と手動式スクロールの切り替えができます。

### Setting



**スピード設定 (Mouse Speed)**  
マウス・ダブルクリックスピードが設定できます。

## 各機能の設定(Windows 95の場合)

### Setting



**ダブルクリック (Double Click Speed)**  
ダブルクリックのスピードが調節できます。



**テスト (Test Area)**  
ダブルクリックの状態を確認することができます。



**右利き・左利きチェンジャー (Button Swap)**  
マウスの右ボタンを第一ボタンのように使いたい場合に有効です。(左利き用「Left Hand User」)

### Cursor



**ボタン検索 (Button Find)**  
ダイアログボックスなどでの選択や決定の時、Net mouseのボタン一つで、自動的にカーソルがダイアログボックス上の選択・決定ボタン (OK・NO・CANCELなど) へ移動してくれます。(このボタンの設定は初期設定で決まっており、変更することはできません。)



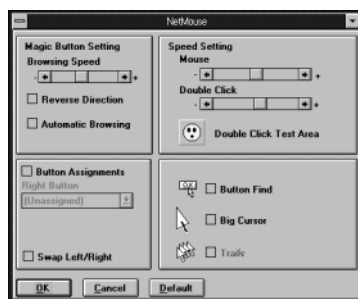
**トレールズ (Trails)**  
LCDモニターをご利用のとき、カーソルの位置が探しやすくなります。(この機能をサポートしないモニターではこの機能は無効となります。)



**大型カーソル (Big Cursor)**  
システムカーソルの大きさの調節ができます。(専用のカーソルを持つアプリケーションには、この機能は無効となります。)

## 各機能の設定(Windows 3.xの場合)

Windows 3.xの場合：OSの違いにより、Windows 3.x上での使用方法は、Windows 95と多少異なります。



### Magic-Buttonの設定

お好みにあわせてスクロールスピードを変えることができます。または Reverse Direction (逆方向)・Automatic Browsing (オートブラウジング) を選択することもできます。

### Button Assignments

マウスの右ボタンを第一ボタンのように使いたい場合に有効です。特に、左利きの方は、お好みに合わせて左ボタンと右ボタンの機能を変えることができますので大変便利です。

## その他

### アンインストール

Windows 95の場合：「スタート」の中の「プログラム(P)」の「Net Mouse」を選択してください。そして、「Uninstall NetMouse」を選択してください。

Windows 3.xの場合：「Genius NetMouse」グループの中の「Uninstall

### トラブルシューティング

- Q Net mouseをWindows 95上にインストールしているのに Magic-Buttonが使えない。
- A.1 Net mouseが正しく接続されているかどうかを確認してください。
  - A.2 Windows 95に他のドライバーとのコンフリクトがない事を確認してください。この確認は：
    - A 「マイコンピュータ」の中から、「コントロールパネル」を開いてください。
    - B 「システム」を開き、「デバイスマネージャ」フォルダーを選択してください。
    - C 「マウス」アイコンの中のアイテムリストを選択してください。
    - D 他のマウスドライバーを消すため、「削除(E)」ボタンを選択してください。
    - E Net mouseドライバーをもう一回インストールし直してください。
- Q DOS上でNet mouseを使いたい。
- A Net mouseはWindows専用デザインされていますので、DOS上ではご使用になれません。

### 掃除の仕方

1. コンピュータの電源を切ってください。
2. マウスのボールカバーを外し、ボールを取り出してください。
3. ボールが入っている部分にホコリがたまる場合もありますので、そのローラーをクロスで拭いてください。
4. ボールを入れ、カバーをはめてください。

## サンワサプライ株式会社

岡山サプライセンター / 〒700 岡山市田町1-10-1 ☎086-223-3311 FAX.086-223-5123  
東京サプライセンター / 〒140 東京都品川区南大井6-5-8 ☎03-5763-0011 FAX.03-5763-0033  
札幌営業所 / 〒060 札幌市北区北7条西5丁目ストークマンション札幌 ☎011-611-3450 FAX.011-716-8990  
仙台営業所 / 〒980 仙台市宮城野区榴岡1-6-37 宝栄仙台ビル ☎022-257-4633 FAX.022-257-4633  
名古屋営業所 / 〒450 名古屋市中村区椿町17-16 丸元ビル ☎052-453-2031 FAX.052-453-2033  
大阪営業所 / 〒532 大阪市淀川区宮原4-1-4 5新大阪八千代ビル ☎06-395-5310 FAX.06-395-5315  
福岡営業所 / 〒812 福岡市博多区博多駅中央街8-20 第2博多相互ビル ☎092-471-6721 FAX.092-471-8078  
金沢 / ☎0762-22-8384

最新の情報はインターネットで！ <http://www.sanwa.co.jp/sanwa>