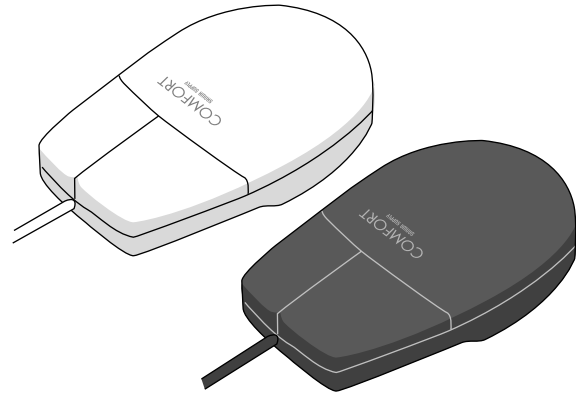




# USBスモールコンフォートマウス 取扱説明書



## USB COMFORT SMALL MOUSE USBスモールコンフォートマウス

最初に ご確認ください。	USBスモールコンフォートマウス..... 1台
	ドライバディスク(3.5") ..... 1枚
	取扱説明書 ..... 1部

ご使用前にこのマニュアルをよくお読み下さい。また、お手元に置き、いつでも確認できる様にしておいて下さい。

デザイン及び仕様については改良のため予告なしに変更することがございます。

サンワサプライ株式会社

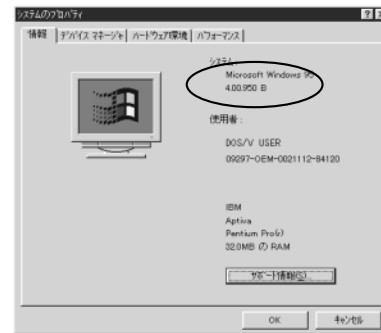
### はじめに

USB ( Universal Serial Bus ) は、コンピュータ用の次世代インターフェースで、ペリフェラルを早く簡単にコンピュータに接続できるようになります。サンワサプライ USBスモールコンフォートマウスはUSBポートを内蔵するパソコンに接続できます。

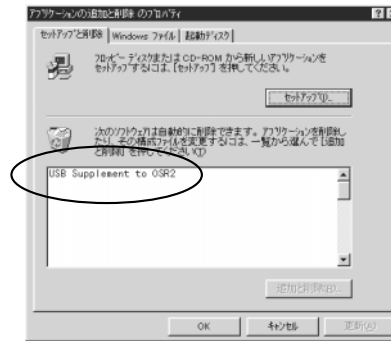
### 必要なハードウェア・ソフトウェア(OS)

**ハードウェア**  
CPUがPentium以上で、USBポート(Aタイプコネクタ)を持つ機種。

**ソフトウェア**  
Microsoft Windows98、Windows95 OSR2.1(4.00.950B)以降。  
MAC OS 8.1 iMac版。  
Windows95 OSR2.1の場合はUSBドライバの追加を行ってください(下図)。



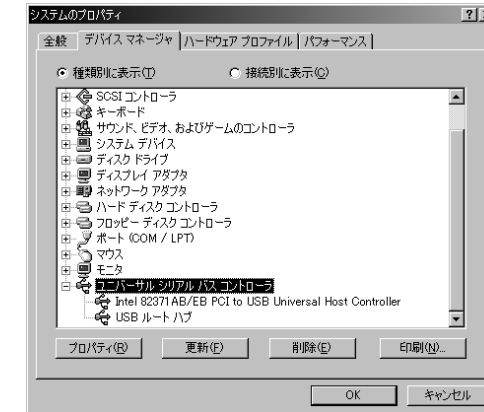
これができない場合、マイクロソフト社または各コンピュータメーカーにお問い合わせ下さい。



### 接続する前に必ずお読みください。

#### USBスモールコンフォートマウスの接続における注意

USBスモールコンフォートマウスはWindows98において自動認識され使用可能となります。もし、USBスモールコンフォートマウスが正常に動作しない場合、USBインターフェースが正常に動作しているかどうかをチェックしてください。「スタート」「設定(S)」「コントロールパネル(C)」「システム」の順に選択し、「デバイスマネージャ」タブをクリックしてください。「ユニバーサルシリアルバスコントローラ」をチェックしてください。下の画面が表示されます。



これはUSBインターフェースの正常な動作状況です。USBデバイスアイコンに「！」マークが表示されていたり、または「ユニバーサルシリアルバスコントローラ」のデバイスがなにも見つからない場合、マザーボードのBIOSをアップグレードしたり、BIOS設定を確認してください。一部の機種ではデフォルトの状態ではUSBポートの使用が不可に設定されています。また「ユニバーサルシリアルバスコントローラ」のベンダー名、デバイス名はマザーボードによって異なることがあります。インテル社以外の記述の際もありますので、本体(マザーボード)メーカーにサポートしてもらってください。

#### ポインティングデバイス内蔵ノートパソコンでのご使用の際

ポインティングデバイス内蔵の一部のノートパソコンでUSBスモールコンフォートマウス正常に動作しない場合、パソコン本体の設定ユーティリティで内蔵ポインティングデバイスを使わないよう設定してください。

- 例) NEC PC98-NX ノートの場合
- ① コントロールパネル システム デバイスマネージャ マウス NX PADを開き「使用しない」にする。
  - ② スタート プログラム アクセサリー BIOSセットアップ 「NXパッドインターフェース」を使用しないにする。
  - ③ 再起動

尚、詳細な設定については、パソコン本体のマニュアルをご覧ください。

#### Windows95をアップグレードしてUSBスモールコンフォートマウスをご使用の際

Windows95(OSR2.1以降)で、すでにUSBスモールコンフォートマウスを使用されている方で、Windows98にアップグレードして、そのUSBスモールコンフォートマウスを使用される際は、Windows98をインストールする前に必ずUSBマウスドライバーのアンインストールをしてください。

- ① USBマウスドライバーのアンインストール
- ② Windows98のインストール
- ③ USBマウスを接続

## USBスモールコンフォートコンフォートマウスの接続

### Windows 98の場合

Windows 98では、システム標準でUSBをサポートしデバイスドライバも組み込まれていますので、添付のフロッピーディスク(USB Mouse Driverディスク)を使用する必要はありません。

- 1) コンピューターの電源を入れ、Windows 98を起動させます。
- 2) 本製品をコンピュータのUSBポートに接続します。  
(通常、コンピュータの背面にあります。)
- 3) 自動的にハードウェアの検知が始まり、デバイスドライバを更新するためのウィザードが起動します。
- 4) あとは、画面の指示に従ってください。

### Windows 95 OSR2.1の場合

USB規格の本製品を接続する前に、システムがUSBを認識可能になっていることを確認しておいてください。

- 1) コンピューターの電源を入れ、Windows 95を起動させます。
- 2) 本製品をコンピュータのUSBポートに接続します。  
(通常、コンピュータの背面にあります。)
- 3) 自動的にハードウェアの検知が始まり、以下のようなウィザードが起動します。



- 5) USB Mouse Driverディスクを挿入し、[ OK ]をクリックしてください。

- 6) あとは画面の指示に従ってください。  
インストールの途中「ファイルのコピー」でドライバが見つからない旨のエラーが出た際は、再度「ファイルのコピー」に「A:¥」と入力してください。

この設定をした後で、USBスモールコンフォートマウスを接続するUSBポートを変更した場合、上記のハードウェアウィザードが起動します。その際、デバイスドライバはすでにHDD上に存在しますので、C:¥Windows¥System( Cが起動ドライブの場合 )というパス名を入力してください。USB Mouse Driverディスクを挿入する必要はありません。

3

## USBスモールコンフォートマウスが動作しなかった場合以下の項目を確認してください。

### USB Supplementがセットアップされていない場合

Windows 95 CD-ROMにWith USB Supportと明記されている場合、CD-ROM内のusbssupp.exeを実行して、USB Supplementをセットアップしてください。With USB Supportと明記されていない場合は、各パソコンメーカーにお問い合わせください。

USB Supplement to OSR2ドライバがある場合、インストールしてください。

### BIOS上でUSBがdisable(無効)になっている場合

BIOS上のUSBをenable(有効)にしてください。  
通常BIOSの設定はコンピュータ起動時にF1かF2を押すものが多いですが、詳細な設定についてはコンピュータ本体のマニュアルをご覧ください。

文章中のメーカー名及び商品名は各社の商標または登録商標です。

## サンワサプライ株式会社

岡山サプライセンター / 〒700-0825 岡山市田町1-10-1 ☎086-223-3311 FAX.086-223-5123  
東京サプライセンター / 〒140-8566 東京都品川区南大井6-5-8 ☎03-5763-0011 FAX.03-5763-0033  
札幌営業所 / 〒060-0807 札幌市北区北7条西5丁目ストークマンション札幌 ☎011-611-3450 FAX.011-716-8990  
仙台営業所 / 〒983-0851 仙台市宮城野区権町1-6-3 宝栄仙台ビル ☎022-257-4638 FAX.022-257-4633  
名古屋営業所 / 〒453-0015 名古屋市中村区権町1-6-7 カジヤマビル1F ☎052-453-2031 FAX.052-453-2033  
大阪営業所 / 〒532-0003 大阪市淀川区宮原4-1-4 新大阪八千代ビル ☎06-395-5310 FAX.06-395-5315  
福岡営業所 / 〒812-0012 福岡市博多区博多駅中央街8-20 第2博多相互ビル ☎092-471-6721 FAX.092-471-8078  
金沢 / ☎0762-22-8384

最新の情報はインターネットで! <http://www.sanwa.co.jp>

4