

USB COMFORT M O U S E USBコンフォートマウス

最初にご確認ください。	セ テ ル 内 容	USBコンフォートマウス..... 1台
		ドライバディスク(3.5") 1枚
		取扱説明書 1部

本取扱説明書の内容は、予告なしに変更になる場合があります。
最新の情報は、当社Web(<http://www.sanwa.co.jp/>)をご覧ください。

デザイン及び仕様については改良のため予告なしに変更することがございます。

サンワサプライ株式会社

はじめに

この度は、USBコンフォートマウスをお買い上げいただき、誠にありがとうございます。本製品はUSBインターフェースに対応したマウスです。USB (Universal Serial Bus) は、コンピュータ用のこれからのインターフェースで、ペリフェラルを早く簡単にコンピュータに接続できるようになります。ご使用前にこのマニュアルをよくお読みください。また、お手元に置き、いつでも確認できる様にしておいてください。

必要なハードウェア・ソフトウェア

ハードウェア
各社DOS/Vパソコン、NEC PC98-NXシリーズ、IBM Aptiva及びThinkPadシリーズ(USBポート(Aタイプコネクタ)を持つ機種)
ソフトウェア
対応OSは、Windows XP、2000、Me、98Second Edition、98、95(OSR2.1以降)、及びMacOS8.1 iMac版以降。
iMacで使用する場合、左右ボタンとも純正互換(1ボタン)。

USBコンフォートマウスの接続

Windows Me/98SE/98/XP/2000の場合

Windows Me等では、システム標準でUSBをサポートし、デバイスドライバも組み込まれていますので、添付のフロッピーディスク(USB Mouse Driverディスク)を使用しないでください。

- 1) コンピュータの電源を入れ、Windows Me等を完全に起動させます。
- 2) 本製品をコンピュータのUSBポートに接続します。
(通常、コンピュータの背面にあります。)
- 3) 自動的にハードウェアの検知が始まり、デバイスドライバを更新するためのウィザードが起動します。
- 4) あとは、画面に指示に従ってください。

新しいハードウェアの追加ウィザード

次の新しいドライバを検索しています:

USBヒューマンインターフェイスデバイス ----- 次へ

検索方法を選択してください。

• 使用中のデバイスに最適なドライバを検索する(推奨) ----- 次へ

新しいドライバはハードドライブのデータベースと、次の選択した場所から検索されます。

チェックボックスにチェックマーク () を入れずに ----- 次へ

もし検索場所を聞いてきたら、 検索場所の設定(L) にチェックマーク () を入れ、

C:¥WINDOWS¥INF もしくは、C:¥WINDOWS¥OPTIONS¥CABS

----- 次へ

もし、上記の場所でドライバが見つからない場合は、CD-ROMドライブにWindows Me等のCD-ROMを挿入し、 CD-ROMドライブ(C) にチェックマーク () を付けてください。

次のデバイス用のドライバファイルを検索します。

USBヒューマンインターフェイスデバイス ----- 次へ

ファイルのコピーが開始されます。

USBヒューマンインターフェイスデバイス ----- 完了

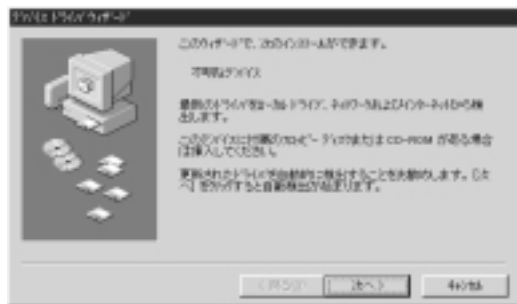
Windows XP/2000では、上記インストール方法と多少異なります。

USBコンフォートマウスの接続 (続き)

Windows95 (OSR2.1以降)の場合

USB規格の本製品を接続する前に、システムがUSBを認識可能になっていることを確認しておいてください。

- 1) コンピュータの電源を入れ、Windows95(OSR2.1以降)を完全に起動させます。
- 2) 本製品をコンピュータのUSBポートに接続します。
(通常、コンピュータの背面にあります。)
- 3) 自動的にハードウェアの検知が始まり、以下のようなウィザードが起動しますので、次へ をクリックして、インストール作業を進めます。



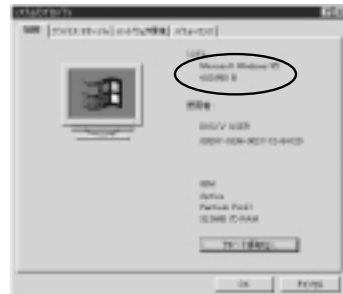
- 4) USB Mouse Driverディスクを挿入し、[OK]をクリックしてください。

この設定をした後で、USBコンフォートマウスを接続するUSBポートを変更した場合、上記のハードウェアウィザードが起動します。その際、デバイスドライバはすでにHDD上に存在しますので、C:¥Windows¥System(Cが起動ドライブの場合)というパス名を入力してください。USB Mouse Driverディスクを挿入する必要はありません。

USBコンフォートマウスが動作しなかった場合以下の項目を確認してください。

Windows 95がOSR2.1以降のバージョンかどうか確認してください。

Windows 95のバージョンが4.00950B以降でないとUSBコンフォートマウスはご使用になれません。
(4.00950/Aは対応不可)



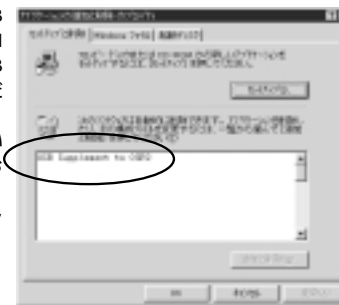
USBコンフォートマウスが動作しなかった場合以下の項目を確認してください。(続き)

USB Supplementがセットアップされていない場合

Windows 95 CD-ROMにWith USB Supportと明記されている場合、CD-ROM内のusbssup.exeを実行して、USB Supplementをセットアップしてください。

With USB Supportと明記されていない場合は、各パソコンメーカーにお問い合わせください。

USB Supplement to OSR2ドライバがある場合、インストールしてください。



BIOS上でUSBがdisableディセーブル(無効)になってる場合

BIOS上のUSBをenableイネーブル(有効)にしてください。
通常BIOSの設定はコンピュータ起動時にF1かF2を押すものが多いですが、詳細な設定についてはコンピュータ本体のマニュアルをご覧ください。

最新の情報はインターネットで! <http://www.sanwa.co.jp/>

サポート情報
ドライバのダウンロード
よくある質問(FAQ)
各種対応表 など、最新情報を随時更新しています。

ご質問、ご不明な点などがございましたら、ぜひ一度、当社Webをご覧ください。

本取扱い説明書の内容は、予告なしに変更になる場合があります。
最新の情報は、当社Web(<http://www.sanwa.co.jp/>)をご覧ください。

文章中のメーカー名及び商品名は各社の商標または登録商標です。

サンワサプライ株式会社

2001.11現在

岡山サプライセンター / 〒700-0825 岡山市田町1-10-1 ☎086-223-3311 FAX.086-223-5123
東京サプライセンター / 〒140-8566 東京都品川区南大井6-5-8 ☎03-5763-0011 FAX.03-5763-0033
札幌営業所 / 〒060-0807 札幌市北区北7条西5丁目ストークマンション札幌 ☎011-611-3450 FAX.011-716-8990
仙台営業所 / 〒983-0851 仙台市宮城野区権岡1-6-3 宝栄仙台ビル ☎022-257-4638 FAX.022-257-4633
名古屋営業所 / 〒453-0015 名古屋市中村区椿町1-6-7 カジヤマビル1F ☎052-453-2031 FAX.052-453-2033
大阪営業所 / 〒532-0003 大阪市淀川区宮原4-1-45 新大阪八千代ビル ☎06-6395-5310 FAX.06-6395-5315
福岡営業所 / 〒812-0012 福岡市博多区博多駅中央街8-20第2博多相互ビル ☎092-471-6721 FAX.092-471-8078
金沢 / ☎0762-22-8384

最新の情報はインターネットで! <http://www.sanwa.co.jp/>