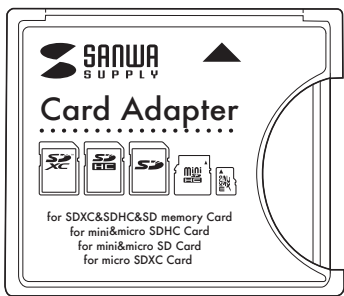


ADR-SDCF1



最初に
ご確認ください

対応メディア

- SDXC用CF変換アダプタ……………1個
- microSD用SD変換アダプタ……………1個
- 取扱説明書・保証書(本書)……………1部

本取扱説明書の内容は、予告なしに変更になる場合があります。
最新の情報は、弊社WEBサイト(<http://www.sanwa.co.jp/>)をご覧ください。

デザイン及び仕様については改良のため予告なしに変更することがございます。
本書に記載の社名及び製品名は各社の商標又は登録商標です。

サンワサプライ株式会社

目次

- 目次
- 1 ●はじめに
- 2 ●動作環境
- 3 ●安全にお使いいただくためのご注意(必ずお守りください)
- 警告
- 注意
- お手入れについて
- 4 ●取扱い上のご注意
- 5 ●特長
- 6 ●本製品の取付け・取外しについて
- SDカードの取付け方
- SDカードの取外し方
- 取付け・取外しの際のご注意
- 7 ●ご使用方法について
- CFスロット搭載のデジタルカメラなどで使用する場合
- 8 ●仕様
- 9 ●保証規定・保証書

1.はじめに

この度はSDXC用CF変換アダプタ(以降「本製品」といいます)をお買い上げいただき、誠にありがとうございます。ご使用前にこの取扱説明書をよくお読みください。また、読み終わった後もお手元に残し、いつでも確認できるようにしておいてください。

2.動作環境

本製品はCF Type Iスロットを持つ、デジタルカメラ、プリンタなどの機器に対応しています。
※SDカードを装着することで、CF Type Iコンパクトフラッシュとして使用できます。

対応メディア	容量
SDXCメモリーカード	256GBまで
SDXCメモリーカード Class4/6/10(UHS-I-II)*1	256GBまで
SDHCメモリーカード Class2/4/6/10	32GBまで
SDメモリーカード(Ver.1.1)	2GBまで
SDメモリーカード	2GBまで
SDメモリーカード Class2/4/6	2GBまで
miniSDHCカード※2	4GBまで
miniSDカード※2	2GBまで
microSDXCカード Class10(UHS-I-II)*1・3	128GBまで
microSDHCカード Class2/4/6/10*3	32GBまで
microSDカード*3	2GBまで
T-Flash*3	2GBまで
WiFi用SDメモリーカード	2GBまで

- *1:UHS-I-IIの高速転送には対応していません。
- *2:別途専用のアダプタ(別売り)が必要です。
- *3:同梱のアダプタを使用してください。
- ※全てを同時に使用できません。
- ※本製品のみでのご使用はできません。
- ※SDメモリーカードなどの著作権保護機能には対応していません。
- ※スタンバイ・休止・スリープ機能には対応していません。
- ※全てのパソコン・メモリーカードの動作を保証するものではありません。
- ※対応メディアは2016年10月現在です。(詳しくはWEBサイトをご確認ください)

対応メディアの上限は、機器側によって異なります。デジタルカメラやプリンタ等の各機器の取扱説明書をご確認ください。

3.安全にお使いいただくためのご注意(必ずお守りください)

■警告

下記の事項を守らないと火災・感電により、死亡や大けがの原因となります。

- 分解、改造はしないでください。(火災、感電、故障の恐れがあります)
- 保証の対象外になります。
- 水などの液体に濡らさないでください。(火災、感電、故障の恐れがあります)
- 小さな子供のそばでは本製品の取外しなどの作業をしないでください。(飲み込む恐れがあります)

■注意

下記の事項を守らないと事故や他の機器に損害を与えることがあります。

- 取付け、取外しの際は慎重に作業を行ってください。(機器の故障の原因となります)
- 次のようなところでは使用しないでください。
 - ①直接日光の当たる場所
 - ②湿気や水分のある場所
 - ③傾斜のある場所
 - ④静電気の発生する場所
 - ⑤通常の生活環境とは大きく異なる場所
- 長時間の使用後は高温になっています。取扱いにはご注意ください。(火傷の恐れがあります)

■お手入れについて

- ①清掃するときは接続している機器の電源をお切りください。
- ②清掃するときは柔らかい布で拭いてください。
- ③サンナー・ベンジン・ワックス等は使わないでください。

4.取扱い上のご注意

- 本製品の取付け、取外しをする時には必ずパソコン内(ハードディスク等)のデータをすべてバックアップしてください。
- メディア内のデータは、必ず他のメディアにすべてバックアップしてください。
※特に修復・再現のできない重要なデータは必ずバックアップをしてください。
※バックアップの作成を怠ったために、データを消失、破損した場合、弊社はその責任を負いかねますのであらかじめご了承ください。

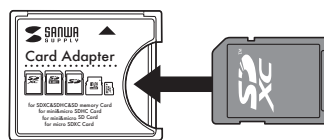
5.特長

- SD-SDHC-SDXCメモリーカードをコンパクトフラッシュ(Type I)に変換でき、デジタル一眼レフカメラなどに便利です。
- SDXCメモリーカード 256GBに対応しています。

△ SDXCメモリーカード使用上のご注意
SDXCメモリーカードには対応のOSがありますので、下記対応のOSを確認の上でご使用ください。
対応OS:Windows 10・8.1・8・7・Vista(SP1以降)・XP(SP2-SP3以降)*4、Mac OS X 10.6.5~10.11
*4:Windows XPで使用する場合はマイクロソフト株式会社が提供している更新プログラム(KB955704)をインストールする必要があります。
(詳しくはSDXCの取扱説明書をご覧ください)
※UHS-I-IIの高速転送には対応していません。
※メディアのフォーマットは必ず、使用機器で行ってください。

6.本製品の取付け・取外しについて

- SDカードの取付け方
SDカードを、挿入口へ真っすぐに、しっかりと押し込んでください。

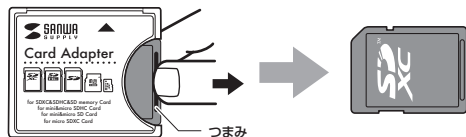


※ご注意

- microSDカードを使用する場合は同梱のアダプタを使用してください。
- SDカードを装着するときには、向きにご注意ください。
無理に逆方向に装着すると本製品やSDカードが破壊されたり、データが失われる恐れがあります。

■SDカードの取外し方

挿入口に挿しているSDカードのつまみをゆっくり引き出してください。



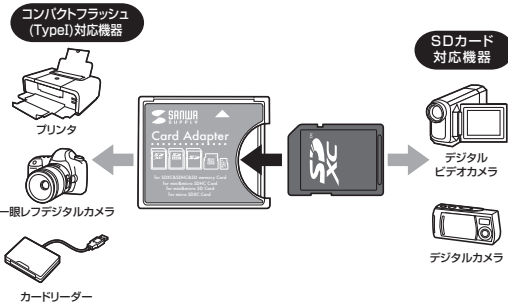
※ご注意

- 上記以外の方法でSDカードを取外すと、データが破壊されたり、誤動作の原因となります。

■取付け・取外しの際のご注意

- ⚠ 必ずSDカードを本製品に挿入してから機器のスロットに挿入してください。
- ⚠ 本製品を挿入する向きを確認してから機器のスロットに挿入してください。
- ⚠ SDカードは本製品へしっかりと挿入してください。
SDカードの挿入が不完全では正常に認識されません。
- ⚠ SDカードへのアクセス中(読み込みや書き込み)は本製品を取出さないでください。
メディアが破壊されたり、データが失われることがあります。

7.ご使用方法について



■CFスロット搭載のデジタルカメラなどで使用する場合

- 各機器への本製品の取付け方・取外し方は、各機器の取扱説明書をご確認ください。
- SDカードを装着した状態で、本製品を機器のCFスロットに挿入してください。
- 機器によっては本製品を挿入すると、「フォーマットしますか」の確認が表示される場合があります。フォーマットした場合、その機器で使えるようになりますが、カード内のデータはすべて消去されます。

※ご注意

- SDカードを装着せずに挿入すると、機器が誤動作する場合があります。

本製品は著作権保護機能に対応していません。

8.仕様

対応機種	CF Type I スロットを持つデジタルカメラやプリンタなどの機器 ※各種メディアカードを装着することで、CF Type Iコンパクトフラッシュとして使用できます。
対応OS	Windows 10(64bit/32bit)・Windows 8.1(64bit/32bit)・Windows 8(64bit/32bit)・7(32bit/64bit)・Vista(32bit/64bit)・XP・Mac OS X 10.4~10.11
サイズ・重量	W42.8×D36.4×H4mm・約8g

9.保証規定・保証書

- 保証期間内に正常な使用状態でご使用の場合に限り品質を保証しております。万一保証期間内に故障がありました場合は、弊社所定の方法で無償修理いたしますので、保証書を製品に添えてお買い上げの販売店までお持ちください。
- 次のような場合は保証期間内でも有償修理になります。
 - (1)保証書をご提示いただけない場合。
 - (2)所定の項目をご記入いただけない場合、あるいは字句を書き換えられた場合。
 - (3)故障の原因が取扱い上の不注意による場合。
 - (4)故障の原因がお客様による輸送・移動中の衝撃による場合。
 - (5)天災地災、ならびに公害や異常電圧その他の外部要因による故障及び損傷の場合。
 - (6)譲渡や中古販売、オークション、転売などでご購入された場合。
- お客様ご自身による改造または修理がもたらした判断された場合は、保証期間内での修理もお受けいたしかねます。
- 本製品の故障、またはその使用によって生じた直接、間接の損害については弊社はその責を負わないものとします。
- 本製品を使用中に発生したデータやプログラムの消失、または破損についての補償はいたしかねます。
- 本製品は医療機器、原子力設備や機器、航空宇宙機器、輸送設備や機器などの人命に関わる設備や機器、及び高度な信頼性を必要とする設備や機器やシステムなどへの組み込みや使用は意図されておりません。これらの用途に本製品を使用され、人身事故、社会的障害などが生じても弊社はいかなる責任も負いかねます。
- 修理ご依頼品を郵送、またはご持参される場合の諸費用は、お客様の負担となります。保証書は再発行いたしませんので、大切に保管してください。
- 保証書は日本国内においてのみ有効です。

保証書		サンワサプライ株式会社
型番	ADR-SDCF1	
シリアルナンバー		
お名前	お名前	TEL
	ご住所	
販売店	販売店名・住所・TEL	担当者名
	保証期間 1年 お買い上げ年月日 年 月 日	

最新の情報はWEBサイトで!! <http://www.sanwa.co.jp/>

■サポート情報 ■Q&A(よくある質問)
■ソフトダウンロード ■各種対応表 など、最新情報を随時更新しています。

▼トップページから ▼サポートページへ

各情報ページを直接ご覧いただくこともできます。

ご購入、ご不明な点などがありましたら、ぜひ一度弊社WEBサイトをご覧ください。

本取扱説明書の内容は、予告なしに変更になる場合があります。
最新の情報は、弊社WEBサイト(<http://www.sanwa.co.jp/>)をご覧ください。

サンワサプライ株式会社

岡山サテライトセンター 〒700-0825 岡山県岡山市北区田町1-10-1 TEL.086-223-3311 FAX.086-223-5123
東京サテライトセンター 〒140-8566 東京都品川区南大井6-5-8 TEL.03-5763-0011 FAX.03-5763-0033
札幌営業所 〒060-0808 札幌市北区北16条西1-1-1 TEL.011-511-3450 FAX.011-716-8980
仙台営業所 〒983-0851 仙台市宮城野区榴岡1-6-37 宮城台ビル TEL.022-527-4638 FAX.022-527-4633
名古屋営業所 〒453-0015 名古屋市千種区権田1-6-7 フジヤマビル TEL.052-453-2031 FAX.052-453-2033
大阪営業所 〒538-0003 大阪市淀川区富田4-1-45 新大阪八千代ビル TEL.06-6395-5310 FAX.06-6395-5315
福岡営業所 〒712-0012 福岡市博多区博多駅前2-20-22 博多相互ビル TEL.092-471-6721 FAX.092-471-8078