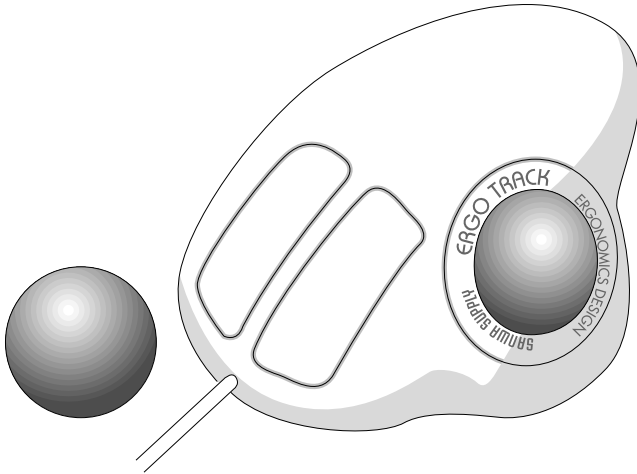




USBエルゴトラック 取扱説明書



USB ERGO TRACK

TB-3USB

USBエルゴトラック

最初にご確認ください。	目次	USBエルゴトラック(TB-3USB)	1台
		ドライバディスク(3.5")	1枚
		取扱説明書	1部

ご使用前にこのマニュアルをよくお読み下さい。また、お手元に置き、いつでも確認できる様にしておいて下さい。

デザイン及び仕様につきましては改良のため予告なしに変更することがあります。

サンワサプライ株式会社

はじめに

USB (Universal Serial Bus) は、コンピュータ用の次世代インターフェースで、ペリフェラルを早く簡単にコンピュータに接続できるようになります。サンワサプライ USBエルゴトラックはUSBポートを内蔵するパソコンに接続できます。

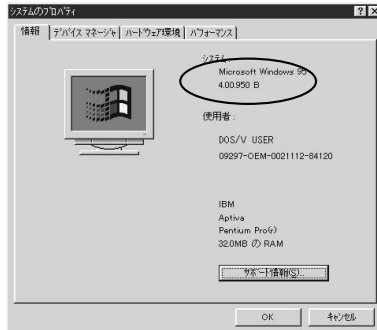
必要なハードウェア・ソフトウェア

ハードウェア

CPUがPentium以上で、USBポートを持つ機種。

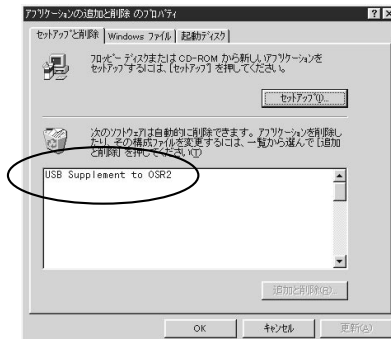
ソフトウェア

Microsoft Windows95 OEM Service Release 2.1(OSR2.1)
Ver. 4.00950B以降でUSBドライブの追加を行ってください(下図)。



これができない場合、マイクロソフト社または各コンピュータメーカーにお問い合わせ下さい。

(次期OSであるMicrosoft Windows98/Windows NT 5.0では、システム標準でUSBをサポートします。)



USBエルゴトラックの接続

Windows 95 OSR 2.1の場合

USB規格の本製品を接続する前に、システムがUSBを認識可能になっていることを確認しておいてください。

- 1) コンピュータの電源を切ります。
- 2) 本製品をコンピュータのUSBポートに接続します。
(通常、コンピュータの背面にあります。)
- 3) コンピュータの電源を入れ、Windows 95を起動させます。
- 4) 自動的にハードウェアの検知が始まり、以下のようなウィザードが起動します。



- 5) USB Mouse Driverディスクを挿入し、[OK]をクリックしてください。

この設定をした後で、USBエルゴトラックを接続するUSBポートを変更した場合、上記のハードウェアウィザードが起動します。その際、デバイスドライバはすでにHDD上に存在しますので、C:\¥Windows¥System(Cが起動ドライブの場合)というパス名を入力してください。USB Mouse Driverディスクを挿入する必要はありません。

Windows 98/Windows NT 5.0の場合

Windows 98/Windows NT 5.0では、システム標準でUSBをサポートしデバイスドライバも組み込まれていますので、添付のフロッピーディスク(USB Mouse Driverディスク)を使用する必要はありません。

- 1) コンピュータの電源を切ります。
- 2) 本製品をコンピュータのUSBポートに接続します。
(通常、コンピュータの背面にあります。)
- 3) コンピュータの電源を入れ、Windows 98/Windows NT 5.0を起動させます。
- 4) 自動的にハードウェアの検知が始まり、デバイスドライバを更新するためのウィザードが起動します。
- 5) あとは、画面に指示に従ってください。

USBエルゴトラックが動作しなかった場合以下の項目を確認してください。

USB Supplementがセットアップされていない場合

Windows 95 CD-ROMにWith USB Supprttと明記されている場合、CD-ROM内のusbssupp.exeを実行して、USB Supplementをセットアップしてください。With USB Supportと明記されていない場合は、各パソコンメーカーにお問い合わせください。

USB Supplement to OSR2ドライバがある場合、インストールしてください。

BIOS上でUSBがdisable(無効)になっている場合

BIOS上のUSBをenable(有効)にしてください。通常BIOSの設定はコンピュータ起動時にF1かF2を押すものが多いですが、詳細な設定についてはコンピュータ本体のマニュアルをご覧ください。

Windows 95がOSR2.1以降のバージョンかどうか確認してください。

Windows 95のバージョンが4.00950B以降でない場合、USBエルゴトラックはご使用できません。(4.00950/Aは対応不可)

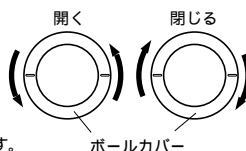
使用上の注意

USBエルゴトラックのコネクタをコンピュータのUSBポートにしっかりと差し込んでください。USBエルゴトラックに水、コーヒーなどをこぼさないように注意してください。USBエルゴトラックを落としたり、ぶつけたりしないでください。USBエルゴトラックをお使いになる時、ケーブルをむやみにひっぱると故障の原因になる事があります。

メンテナンス

USBエルゴトラックの性能を維持するため、ボールのクリーニングは定期的に行ってください。

1. コンピュータの電源を切ってください。
2. ボールカバーを反時計回りに回し、外します。
3. ボールを取り出してください。
4. ボールを、柔らかい布で拭きます。ティッシュペーパーや糸くずの残る布は使わないでください。
5. ボールの入っていた凹部をブロアーや柔らかい布などで掃除してください。
6. ボールをはめ込み、支持リングを時計回りに回して閉めます。
7. コンピュータの電源を入れます。



文章中のメーカー名及び商品名は各社の商標または登録商標です。

サンワサプライ株式会社

岡山サブライセンター / 〒700-0825 岡山市田町1-10-1 ☎086-223-3311 FAX.086-223-5123
東京サブライセンター / 〒140-8566 東京都品川区南大井6-5-8 ☎03-5763-0011 FAX.03-5763-0033
札幌営業所 / 〒060-0807 札幌市北区北7条西5丁目ストークマンション札幌 ☎011-611-3450 FAX.011-719-8990
仙台営業所 / 〒983-0851 仙台市宮城野区榴岡1-6-37 宝栄仙台ビル ☎022-257-4638 FAX.022-257-4633
名古屋営業所 / 〒453-0015 名古屋市中村区椿町1-6-7 カジヤマビル1F ☎052-453-2031 FAX.052-453-2033
大阪営業所 / 〒532-0003 大阪市淀川区宮原4-1-4 5新大阪八千代ビル ☎06-6395-5310 FAX.06-6395-5315
福岡営業所 / 〒812-0012 福岡市博多区博多駅中央街8-20第2博多相互ビル ☎092-471-6721 FAX.092-471-8078
金沢 / ☎076-222-8384

最新の情報はインターネットで! <http://www.sanwa.co.jp/>