

USBモバイルテン 取扱説明書

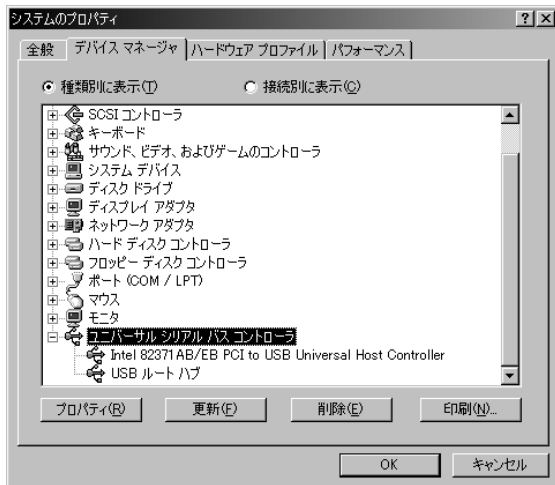
NT-USB7SV

USBモバイルテンの接続における注意

以下USBモバイルテンはWindows98において自動認識され使用可能となります。もし、USBモバイルテンが正常に作動しない場合、USBインターフェースが正常に動作しているかどうかをチェックしてください。

「スタート」「設定(S)」「コントロールパネル(C)」「システム」の順に選択し、「デバイスマネージャ」タブをクリックしてください。「ユニバーサルシリアルバスコントローラ」をチェックしてください。

下の画面が表示されます。



これはUSBインターフェースの正常な動作状況です。

USBデバイスアイコンに「！」マークが表示されていたり、または「ユニバーサルシリアルバスコントローラ」のデバイスがなにも見つからない場合、マザーボードのBIOSをアップグレードしたり、BIOS設定を確認してください。一部の機種ではデフォルトの状態ではUSBポートの使用が不可に設定されています。また「ユニバーサルシリアルバスコントローラ」のベンダー名、デバイス名はマザーボードによって異なることがあります。インテル社以外の記述の際もありますので、本体(マザーボード)メーカーにサポートしてもらってください。

USBモバイルテンの接続

Windows98では、システム標準でUSBをサポートしデバイスドライバも組み込まれていますので、下記の手順に従ってUSBモバイルテンを接続してください。

- 1) コンピュータの電源を入れます。
- 2) Windows98が完全に起動してから、USBモバイルテンをコンピュータのUSBポートに接続します。
- 3) 自動的にハードウェアの検知が始まり、デバイスドライバを更新するためのウィザードが起動します。
- 4) 後は、画面の指示に従ってください。

上記の手順に従って一度設定しますと、USBモバイルテンはいつでもご利用になれます。

サンワサプライ株式会社