



最初に
ご確認ください

- セット内容**
- 本体…………… 1台
 - 単四乾電池(テスト用)… 2本
 - 取扱説明書(本書)… 1部

消費生活用製品安全法適合商品

本書の内容をお読みになるまでは、本製品をご使用にならないでください。(対象年齢18歳以上)
本製品は消費生活用製品安全法における認可取得済み製品です。
(レーザーポインターは経済産業省の消費生活用製品安全法に基づく特定製品及び特別特定製品です)

本取扱説明書の内容は、予告なしに変更になる場合があります。
最新の情報は、弊社WEBサイト(<http://www.sanwa.co.jp/>)をご覧ください。

デザイン及び仕様については改良のため予告なしに変更することがございます。
本書に記載の社名及び製品名は各社の商標又は登録商標です。

サンワサプライ株式会社

1.はじめに

この度は、防塵防滴グリーンレーザーポインターをお買い上げいただきまして、誠にありがとうございます。
ご使用になる前に本書をよく確認いただき、正しくお使いください。
また読み終わった後も大切に保管してください。

2.特長

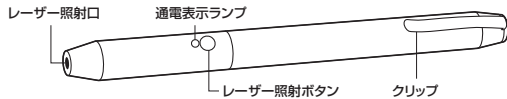
- 雨・泥・塵の侵入を防ぎ、ほこりや水気の多い場所でも安心して使用可能なIP65防塵防滴仕様のグリーンレーザーポインターです。
- 赤色よりも視覚的に見やすいとされている緑色光のグリーンレーザーポインターで、観客にわかりやすく説明することができます。高認識のグリーンレーザーで明るいプロジェクターでも、しっかり場所を示すことができます。
- 手にフィットする丸みを帯びた持ちやすいボディ形状で、照射ボタンが押しやすくなっています。
- 背広のポケットに押しおけるクリップ付きです。
- 消費生活用製品安全法に基づき、PSCマークの認証を受けています。

3.仕様

レーザー波長	532nm(緑色光)
レーザー出力	最大1mW
レーザー到達距離	最大約200m※使用環境によって異なります。
連続照射時間	約2時間半(アルカリ電池使用時) ※弊社社内テスト値であり、保証値ではありません。
材質	真鍮
サイズ・重量	φ13×156mm(突起部除く)・約72g(電池含む)
付属品	単四乾電池×2(テスト用)、取扱説明書

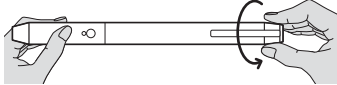
<グリーンレーザーの特性について>
使用温度に大きく影響を受ける特性がありますので、使用温度15℃以下や35℃以上の環境下では、照度が落ちたり照射しない場合があります。万一、照射しない場合は一旦使用を停止し、15℃～35℃の環境下にはばらばら放置して、冷却を確認後、再度ご使用ください。
高温時は涼しいところで本体温度を下げたり、また低温時は手に持つなどして本体温度を上げたりすることも有効です。

4.各部の名称



5.電池のセット方法

① 本体を回して外してください。

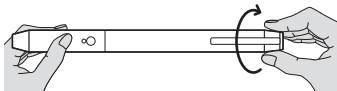


② 電池を入れます。交換する場合は、先に古い電池を取り出してから、新しい電池を入れます。

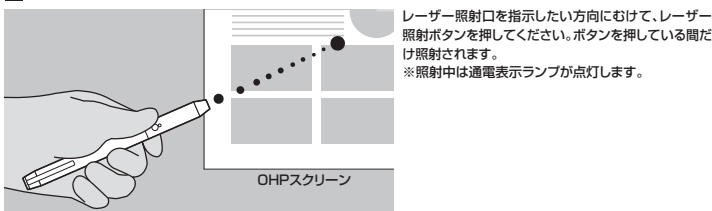


プラス(+)とマイナス(-)の向きを正しく入れてください。
種類の違う電池や新しい電池と古い電池を混ぜて使わないでください。

③ 本体をしっかりと閉じてください。



6.レーザー照射方法



7.故障かなと思ったときは

レーザーポインターが照射できない	電池が消費していませんか? 新しい電池と交換してください。 電池の+と-が逆に逆になっていませんか? 電池を正しくセットしてください。 高温・低温環境下で本体を使用していませんか? 使用環境温度(15℃～35℃)を確認してください。
------------------	---

8.安全上のご注意(必ずお守りください)

警告

- 絶対に行ってはいけないことを記載しています。この表示を無視して誤った取扱いをすると、使用者が死亡または、重傷を負う可能性が想定される内容を示しています。
- レーザー照射口をのぞきこんだり、レーザー光を人に向けないでください。また、本製品をお子さまに使用させないでください(対象年齢18歳以上)。目を痛める恐れがあります。
 - レーザー光を鏡などに照射すると、反射光で目を痛める恐れがありますのでご注意ください。
 - 幼児の手の届かない場所に保管してください。けがなどの原因となります。
 - 万一、本製品が極端に発熱している、煙がでている、変な臭いや音が出るなどの異常があるときは、直ちに使用を中止してください。そのまますべて使用すると火災や感電の原因となります。
 - 濡れた手で触る、本体を濡らす、あるいはお風呂場など、そのような可能性がある場所での使用はおやめください。感電や火災、故障の原因となります。
 - 本製品を分解、改造、修理しないでください。感電や火災、動作不良の原因となります。お客様において分解や改造を行われた場合は、保証期間であっても有償修理になる場合や、修理をお断りすることがあります。

注意

- ① 本パッケージに含まれるすべてのものについて、その一部または全部を、無断で複製、複写することはできません。
- ② お客様において、本製品の誤った使用による事故や不利益について、弊社は一切の責任を負いかねますので、予めご了承ください。
- ③ 本製品は日本国内向け仕様です。国外におけるアフターサポートは行っておりません。また国外の一部地域への持出しは「戦略物資等輸出規制品」に該当する場合があります。
- ④ 本パッケージ内のすべてのものについては、改良のため予告なく変更することがありますので予めご了承ください。

以下は、この表示を無視して誤った取扱いをすると、使用者がけがをしたり、物的損害の発生が考えられる内容を示しています。

- 故障や動作不良の原因となりますので、以下のような場所や環境では使用、保管しないでください。
 - ① 本製品が定めた使用環境を越えるところ。
 - ② 振動や衝撃が加わる場所や落下しやすい場所。
 - ③ 風呂場など水気の多い場所。湿気やホコリの多い場所。
 - ④ 直射日光が当たる場所や自動車のダッシュボードなど高温になる場所。ストーブやヒーターなど熱源の付近。
 - ⑤ 強い磁力や電磁波が発生する場所。静電気の発生しやすい場所。
 - ⑥ 腐食性ガスが発生する場所。
- 本製品は精密部品です。以下のことに注意をしてください。
 - ① 落としたり衝撃を加えないでください。
 - ② 製品の上に水や液体がつかないようにしてください。
 - ③ 製品の上に物を置かないでください。破損や変形する恐れがあります。
 - ④ 取り付けや取外しの際に、無理にひねったり叩いたり、力を加えないようにしてください。
- その他の注意事項
 - ① 電池は新しいものと古いものを混ぜて利用しないでください。また、使用電池についてはアルカリ乾電池を使用してください。
 - ② 使用済みの消耗品は条例等に基づき、各々適正に廃棄処分してください。
 - ③ 長期間使用しない場合は、必ず電池を取外してください。
 - ④ 長時間連続して照射し続けると発熱し、レーザー光が弱くなる場合があります。

9.保証書・保証規定

保証書	型番: LP-GL1009S
お客様・お名前・ご住所・TEL	
販売店名・住所・TEL	
保証期間 6ヶ月 お買い上げ年月日 年 月 日	

- 1) 保証期間内に正常な使用状態でご使用の場合に限り品質を保証しております。万一保証期間内で故障がありました場合は、弊社所定の方法で無償修理いたしますので、保証書を製品に添えてお買い上げの販売店までお持ちください。
- 2) 次のような場合は保証期間内でも有償修理になります。
 - (1) 保証書をご提示いただけない場合。
 - (2) 所定の項目をご記入いただけない場合、あるいは字句を書き換えられた場合。
 - (3) 故障の原因が取扱い上の不注意による場合。
 - (4) 故障の原因がお客様による輸送・移動中の衝撃による場合。
 - (5) 天変地異、ならびに公害や異常電圧その他の外部要因による故障及び損傷の場合。
 - (6) 譲渡や中古販売、オークション、転売などでご購入された場合。
- 3) お客様ご自身による改造または修理があったと判断された場合は、保証期間内での修理もお受けいたしかねます。
- 4) 本製品の故障、またはその使用によって生じた直接、間接の損害については弊社はその責を負わないものとします。
- 5) 本製品を使用中に発生したデータやプログラムの消失、または破損についての補償はいたしかねます。
- 6) 本製品は医療機器、原子力設備や機器、航空宇宙機器、輸送設備や機器などの人命に関わる設備や機器、及び高度な信頼性を必要とする設備や機器やシステムなどへの組み込みや使用は意図されておりません。これらの用途に本製品を使用され、人身事故、社会的障害などが生じて弊社はいかなる責任も負いかねます。
- 7) 修理ご依頼品を郵送、またはご持参される場合の諸費用は、お客様のご負担となります。
- 8) 保証書は再発行いたしませんので、大切に保管してください。
- 9) 保証書は日本国内においてのみ有効です。

最新の情報はWEBサイトで!! <http://www.sanwa.co.jp/>

- サポート情報
- ソフトダウンロード
- Q&A(よくある質問)
- 各種対応表 など、最新情報を随時更新しています。



ご質問、ご不明な点などがありましたら、ぜひ一度弊社WEBサイトをご覧ください。

本取扱説明書の内容は、予告なしに変更になる場合があります。
最新の情報は、弊社WEBサイト(<http://www.sanwa.co.jp/>)をご覧ください。

サンワサプライ株式会社

岡山サプライセンター/〒700-0825 岡山県岡山市北区田町1-10-1 TEL.099-223-3311 FAX.099-223-5123
東京サプライセンター/〒140-8566 東京都品川区南大井6-5-8 TEL.03-5763-0011 FAX.03-5763-0033
札幌営業所/〒060-0808 札幌市北区北八条4-1-1 パストラルビルN9 TEL.011-611-3450 FAX.011-716-8990
仙台営業所/〒983-0851 仙台市宮城野区南1-6-37 宝栄仙台ビル TEL.022-257-4639 FAX.022-257-4633
名古屋営業所/〒463-0015 名古屋市中区南1-6-7 カジヤビル TEL.052-493-0031 FAX.052-493-0033
大阪営業所/〒532-0003 大阪市東淀川区宮原4-1-45 新大阪1千代ビル TEL.06-6396-5310 FAX.06-6396-5315
福岡営業所/〒812-0012 福岡市博多区博多駅前2-20-22 博多相互ビル TEL.092-471-6721 FAX.092-471-8078