



USBプリンタアダプタケーブル取扱説明書

KPU-C36USBC

USB PRINTER CABLE

最初に
ご確認
ください。

セット内容

USBプリンタアダプタケーブル 1本
ドライバソフト(3.5"フロッピーディスク)... 1枚
取扱説明書兼保証書(本書)..... 1部

万一、足りないものがございましたら、お買い求めの販売店にご連絡してください。

ご使用前にこのマニュアルをよくお読み下さい。また、
お手元に置き、いつでも確認できる様にしておいて下さい。

デザイン及び仕様については改良のため予告なしに変更することがございます。
本誌に記載の社名及び製品名は各社の商標又は登録商標です。

サンワサプライ株式会社

はじめに

このたびは、USBプリンタアダプタケーブル(KPU-C36USBC)をお買い上げいただき誠にありがとうございます。

本製品はUSBポートをサポートしているパソコンとセントロニクスインターフェース(IEEE1284準拠)を持つプリンタを接続するためのアダプタケーブルです。

本製品を使用することによってUSBポートを使用した印刷が可能になります。

本製品をご使用になる前に必ずこのマニュアルをよくお読みください。

本書の内容を許可なく転載することは禁じられています。

本書の内容についてのご質問やお気づきの点がございましたら、お買い求めの販売店または弊社までご連絡ください。

本書の内容については予告なしに変更することがございます。

本書に記載しているソフトウェアの画面やアイコンなどは実際のものとは異なることがあります。

取り扱い上のご注意

雷がなっている時に、本製品に触れないでください。

落雷により感電する恐れがあります。

本製品のカバーを開けたり、分解したりしないでください。

故障や感電の原因となることがあります。

濡れた手で本製品に触らないでください。

本製品がパソコンに接続されている時には、感電する恐れがあります。

本製品内部に液体、金属などの異物が入らないようにしてください。

感電や火災、故障の原因となることがあります。

本製品に強い振動や衝撃を与えないでください。

故障・破損などの原因となることがあります。

本製品を水分や湿気の多い場所、直射日光の当たる場所、ほこりや湯煙などの多い場所、車中や暖房器具のそばなどの高温となる場所に設置したり、保管したりしないでください。

故障・感電などの原因となることがあります。

本製品を抜き差しする時には、必ずコネクタ部分を持ち無理な力を加えないでください。

故障・破損などの原因となることがあります。

本製品は、家具で踏んだり、扉ではさんだりしないでください。また本製品を引っ張ったり折り曲げたりしないでください。

火災や故障の原因となることがあります。


本製品を使用中に発生したデータやプログラムの消失についての保証はいたしかねます。

定期的にバックアップを取るなどの対策をあらかじめ行ってください。

本製品のお手入れをする場合には、ベンジンやシンナーなどの揮発性有機溶剤が含まれているものは使用しないでください。

塗装を痛めたり、故障の原因になることがあります。乾いた柔らかい布で乾拭きしてください。


本製品は医療機器、原子力設備や機器、航空宇宙機器、輸送設備や機器などの人命に関わる設備や機器、及び高度な信頼性を必要とする設備や機器やシステムなどへの組み込みや使用は意図されておりません。これらの用途に本製品を使用され、人身事故、社会的障害などが生じても弊社はいかなる責任も負いかねます。



USB タイプAコネクタ オス

パソコンのUSBポートに接続します。
コネクタは上下方向がありますので、よく確認して接続してください。逆向きに差し込もうとするとコネクタが破損する場合があります。

必ず反対側(セントロニクス36pin側)を先に接続し、後からこちら側を接続してください。



セントロニクス36pinコネクタ オス

プリンタのセントロニクスインターフェース(IEEE1284準拠)に接続します。
正しく接続し、プリンタのインターフェースの両側の金具で固定してください。
また、必ずプリンタの電源がOFFの時に接続してください。

セットアップ

1. ケーブルの接続

USBプリンタアダプタケーブルがパソコンとプリンタに接続されていないことを確認します。
すでに接続してしまってる場合は、一旦取り外してください。

パソコンの電源を入れ、Windows98を起動します。

プリンタに電源が入っていないことを確認してからUSBプリンタアダプタケーブルのセントロニクス36pinコネクタをプリンタに接続します。

プリンタの電源をONにします。

USBプリンタアダプタケーブルのUSBタイプAコネクタをパソコンに接続します。

パソコンに接続すると、画面に『新しいハードウェアが検出されました。必要なソフトウェアを探しています。』と表示されます。(Windows98の場合、ドライバ情報データベースが自動作成されます。)

その後、以下の画面(新しいハードウェアの追加ウィザード)が表示されます。

本製品に付属のドライバをフロッピーディスクに挿入して「次へ」をクリックしてください。



ドライバソフトのインストールへ

2. ドライバソフトのインストール

以下の画面が表示されます。「使用中のデバイスに最適なデバイスを検索する(推奨)」にチェックした状態で、「次へ」をクリックしてください。



以下の画面が表示されます。「フロッピーディスクドライブ」にチェックした状態で、「次へ」をクリックしてください。「フロッピーディスクドライブ」以外にチェックマークが付いている場合は、マウスでクリックしてチェックマークを外してください。



フロッピーを探索し、しばらくすると以下の画面が表示されます。「次へ」をクリックしてください。



フロッピーからドライバがインストールされ、その後に以下の画面が表示されます。「完了」をクリックしてください。

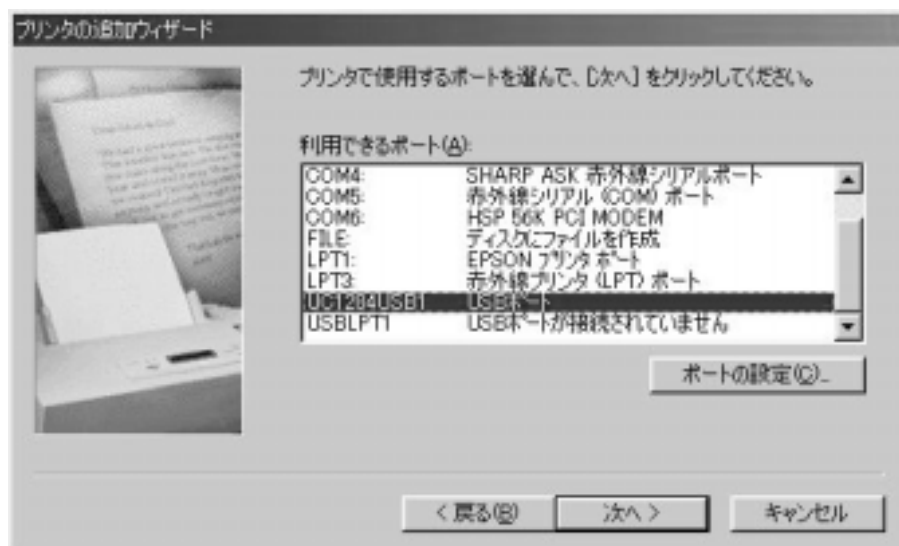


以上でUSBプリンタアダプタケーブルのドライバのインストールは終了です。

プリンタドライバソフトのインストールへ

3. プリンタドライバソフトのインストール

プリンタ用のドライバソフトのインストールを行う場合は、通常の方法で行ってください。その際にはWindows98、パソコン、プリンタのマニュアルを参照してください。インストールの途中、プリンタで使用するポートを選択する画面(下図参照)がでてきますので、「UC1284USBx」(xは数字)を選んで反転させてから「次へ」をクリックしてください。



プリンタドライバソフトのインストール後、USBプリンタアダプタケーブルで通常の印刷が行えます。

注意

USBプリンタアダプタケーブルはWindowsの双方向通信機能には対応していません。プリンタの状態のチェックや、用紙切れ通知のなど、使用できない機能があります。一部のプリンタではドライバの設定で双方向通信機能をOFFにしないと印刷できない場合があります。詳しくはプリンタマニュアルをご覧ください。

4.USBポートの確認・設定

USBプリンタアダプタケーブルのドライバの確認

1. 「デバイスマネージャ」画面を開いてください。
(操作方法はP.3の「USBに対応したパソコンかどうか確認するには」を参照してください。)
2. 一覧リストの中に下図のように表示されていることを確認してください。
リストに表示されていなかったり、表示されていても「×」や「！」や「？」などのマークが付いていたら正常に動作していません。この場合は、一旦ドライバをアンインストールしてから再度インストールしてください。



以前に他社のUSBプリンタアダプタケーブルを使用していた場合や、Windows98のバージョンによっては、他社のドライバが組み込まれていて異なるドライバで動作してしまうことがあります。

この場合は「デバイスマネージャ」上から間違ったデバイスの「プロパティ」でドライバの更新を行ってください。

印刷先のポートの確認

1. Windowsの「スタート」ボタン→「設定」→「プリンタ」をクリックしてプリンタフォルダを開いてください。
2. インストールしたプリンタのアイコンを右クリックしてコンテキストメニューを開いてください。そしてメニューの中から「プロパティ」を選んでプリンタのプロパティ画面を開いてください。
3. 「詳細」タブを選んでください。下図のように印刷先のポートで「UC1284USBx」(USBポート) (xは数字)と表示されていればポートの設定が正常に行われています。

