

インクジェット用 手作りTシャツキット



便利で使いやすい素材集付きで、
オリジナルデザインTシャツをカンタン手作り！

特長

アイロン転写紙に、かわいくて使いやすい写真やイラスト・ロゴマークなどが収録された素材集「Design Library」が付いた便利な手作りキット。オリジナルデザインのTシャツを簡単に作ることができます。オリジナルデザインをインクジェットプリンタで印刷してアイロンで貼り付けるだけでオリジナルTシャツが出来上がり！

<アイロン転写用プリント紙>

光沢感があり、転写後の仕上がりがきれい。さらに、仕上げ紙を使って転写した画像を安定させるので、よりきれいな仕上がりが。転写後、洗濯機で洗濯することができます。洗濯耐久性を持たせておりますが、場合によっては、洗濯後転写した画像の一部がはがれることがあります。その際は、仕上げ紙を使って再度アイロンをかけると、もう一度画像を貼り付けることができます。

<素材集>

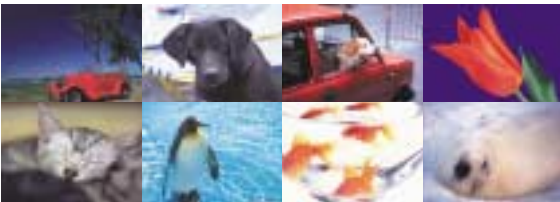
Windows・Mac対応のCD-ROM。

ネコや犬、ペンギンなどの写真画像を30点、オリジナルイラスト・ロゴマークを38点収録。気に入った写真やイラストをお手持ちのWord、一太郎などのワープロソフトやフォトレタッチソフトに取り込んで使用してください。イラストは1,181×1,181pixels前後(200dpiで15×15cm程度) 写真は2,339×1,654pixels前後(200dpiで29.7×21cm程度)の大きさです。

詳しい使い方については取扱説明書を参照ください。

素材集に収録されている写真画像、イラスト、ロゴマークの一例です。

写真



イラスト・ロゴマーク



動作に必要な環境

[Windows]

CPU: i486/66MHz 以上 推奨: Pentium プロセッサ)
メモリ: 16MB 以上(推奨: 32MB 以上、WindowsNT 4.0 の場合は 64MB 以上)
ブラウザ: Internet Explorer 4.0 以降または、NetscapeNavigator 4.0 以降
CD-ROM ドライブ必須 推奨: 4倍速以上)

[Macintosh]

CPU: PowerPC/66MHz 以上(推奨: PowerPC 604 以上のプロセッサ)
メモリ: 16MB 以上(推奨: 48MB 以上、仮想メモリON)
ブラウザ: Internet Explorer 4.0 以降または、NetscapeNavigator 4.0 以降
CD-ROM ドライブ必須 推奨: 4倍速以上)

使用方法

詳しくは取扱説明書をご覧ください。

素材集からお好みの画像を選びます。

パソコンでデザインしてください。

インクジェットプリンタで印刷します。

アイロンでTシャツに貼り付けます。

世界で1枚のオリジナルTシャツのできあがり！

対応プリンタ

- エプソン —— フォト・マッハジェットプリンタ(PMシリーズ) マッハジェットプリンタ(MJシリーズ)
- キヤノン —— バブルジェットプリンタ (フォトBJカートリッジに対応していません。)
- アップル —— カラースタイルライタ
- NEC —— カラーインクジェットプリンタ (フォトプリントカートリッジに対応していません。)
- ヒューレット パッカード —— デスクライタ・デスクジェットプリンタ (フォトプリントカートリッジに対応していません。)
- 富士通 —— カラーインクジェットプリンタ
- レックス マーク —— カラーインクジェットプリンタ (フォトプリントカートリッジに対応していません。)

転写できる布

Tシャツなどの綿および綿ポリ素材。(白または、淡い色のものがおすすめ) ただし、防水加工のものは避けてください。
万一製造上の不備がございました場合には、同数の新しい製品とお取り替えいたします。それ以外の責はご容赦いただけます。
本製品は光や保管条件によって変色、退色いたしますが、この点についてのお取り替え、その他の補償はご容赦いただけます。
商品改良のため、仕様・外観は予告無しに変更することがありますのでご了承ください。記載の社名及び製品名は一般に各社の商標又は登録商標です。

品番 **JP-TPRSET18**

インクジェット
品名 手作りTシャツキット(素材集付)
価格 —— ￥1,250
サイズ —— A4(210×297mm)
入数 3シート(仕上げ紙1シート付)
+素材集CD-ROM

裏面 こちらは裏面です。印刷できません。

サンワサプライ株式会社
www.sanwa.co.jp/

手作りTシャツキット(素材集付)

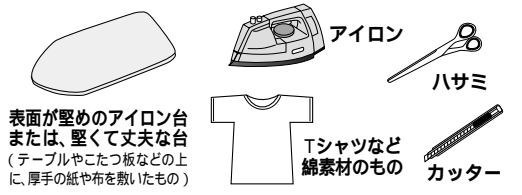
この度は、サンワサプライのインクジェット用手作りTシャツキットをご購入いただき、誠にありがとうございます。このキットひとつで、手作りTシャツがカンタンに、しかも美しく作れます。キットの中に入っている用紙は、インクジェットプリンタで印刷した画像をアイロンを使ってTシャツに転写することのできる用紙です。この用紙を正しくお使いいただくために、ご使用前に本書をよくお読みください。

⚠️ 安全上のご注意

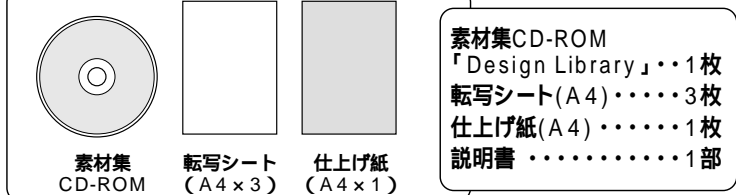
アイロンを使用しますので、やけど、火災に十分にご注意ください。
 特にお子さまだけによる取り扱いはおやめください。
 ご使用前に本製品とご使用になるアイロンの取り扱い説明書をよくお読みの上、正しくご使用ください。

使用方法

準備するもの



セット内容



1 素材集CD-ROMを使ってデザインする

素材集「Design Library」では、HTML を利用しておりますので、Internet Explorer やNetscape Navigator などのブラウザをご用意ください。

表紙のページから「イラスト編」「写真編」にジャンプできますので、使用される方をお選びください。



「名前をつけて画像を保存」(Netscapeをご利用の方は「画像を名前を付けて保存」)を選んでコンピュータのハードディスクドライブにコピーしてください。



各ページにサムネイル画像を種類別に並べていますので、お好きな画像をお選びください。



使用したいサムネイル画像にマウスカーソルを合わせ右クリック(Mac OS をご利用の場合はキーボードのcontrolキーを押しながらクリック)してください。

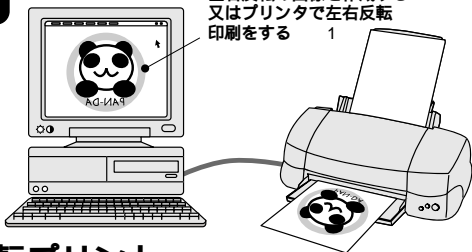


お使いのソフト(Word、一太郎などのワープロソフトやAdobe Photoshop LEなどのフォトタッチソフト)などを利用してご自由にお使いください。
 収録されているイラストは1,181×1,181pixels前後(200dpiで15×15cm程度)、写真は2,339×1,654pixels前後(200dpiで29.7×21cm程度)の大きさです。この大きさより大きくして印刷される時は、画像が粗くなりますのでご注意ください。

(例) Word 2000 ご利用の場合
 上部のメニューから、「挿入」>「図」>「ファイルから」と選んでいき、表示されたダイアログボックスで使用したいファイルを選ぶと、イラストまたは写真が配置されます。

その他、最新の情報はサンワサプライホームページに掲載しておりますので、こちらをご参照ください。 <http://www.sanwa.co.jp.paper/>
 より詳しい操作方法については、各ソフトのマニュアルをご覧ください。

< 弊社製品に関するお問い合わせ先 >
 E-mail: info@sanwa.co.jp
 岡山サプライセンター: TEL(086)223-3311
 東京サプライセンター: TEL(03)5763-0011
 [受付時間] 9:00~18:00 月曜日~金曜日
 [但し、弊社休業日はお休みさせていただきます。]

2

左右反転の画像を作成する
又はプリンタで左右反転
印刷をする

<印刷>

印刷の際には下記のモード設定でご使用いただくと良好な画像を得ることができます。
用紙設定・モード設定(例)

プリンタ	用紙設定	印刷モード
エプソン	PMシリーズ MJシリーズ	アイロンプリントペーパー/普通紙 普通紙
キヤノン アップル	標準インク	Tシャツ転写紙/ バックプリントフィルム/普通紙
HP・NEC・富士通・レックスマーク	普通紙	ベスト/ノーマル/高品位/標準

各社フォトインクカートリッジではにじみが大きく、きれいな印刷ができません。

反転プリント

インクジェットプリンタで転写シートの表面に反転
プリントします。用紙設定では用紙の種類を「Tシ
ャツ転写紙」または普通紙にしてください。 1

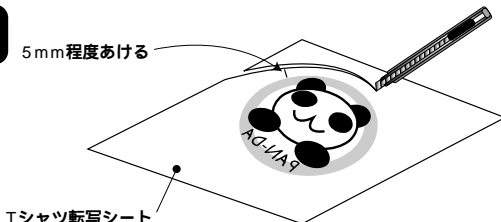
【ご注意】

- ・転写シートの裏面には文字が入っています。文字が入っていない面がプリンタのノズル側にくるように用紙をセットしてください。
- ・用紙は1枚ずつプリンタにセットしてください。
- ・用紙がカールしていたら、カールを直してセットしてください。

1.用紙設定で「Tシャツ転写紙」「アイロンプリントペーパー」等を選ぶと、自動的に画像が反転されるプリンタがあります。(キヤノン、エプソンなど)詳しくは、各プリンタの取り扱い説明書をご参照ください。

3

5mm程度あげる



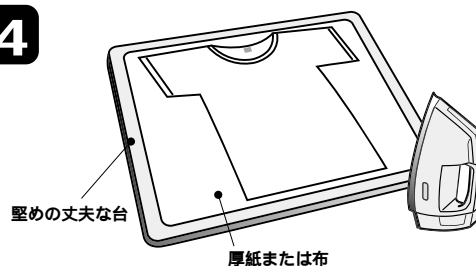
Tシャツ転写シート

転写シートの余白部分を切り取ります

イラストにそって切ると、転写の際にきれいに仕上がります。

【ご注意】

- ・画像から5mm程度の余白をとってください。
- ・カットするときは角を丸く、単純な形に切ってください。又、切り込みを入れると後ではがしにくくなるので、切り込みは入れないでください。
- ・印刷後は、10～20分以上乾燥させてから速やかに転写してください。
- ・印刷後は長時間放置しないでください。

4

堅めの丈夫な台

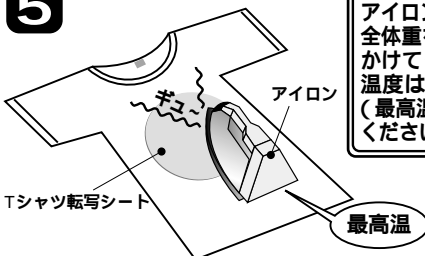
厚紙または布

アイロン台とアイロン、Tシャツを用意します

表面の堅いアイロン台または厚紙や布を敷いた堅くて丈
夫な台と、Tシャツを用意します。

【ご注意】

- ・Tシャツにしわがある時は、あらかじめアイロンでしわをのばしておいてください。

5

Tシャツ転写シート

アイロン

アイロンは両手を使って、
全体重をかけて念りに
かけてください。
温度は180～190
(最高温)、ドライにし
てください。

最高温

アイロンをかけます

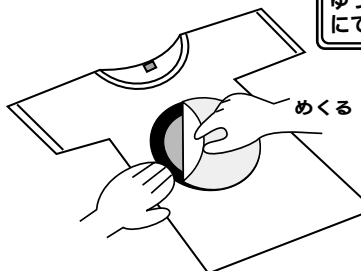
プリントする位置に転写シートを置き、転写シートの裏面(文
字がある面)から両手で体重をかけて、上から強く押さえつ
けるようにしっかりアイロンをかけます。

【ご注意】

- ・アイロンは約5分間、予熱してください。
- ・必ず1カ所「3～5秒ずつ押さえつける」作業を5～6回繰り返して、全面に均等に熱と力加わるようにしてください。特に周辺と角にしっかりアイロンをかけてください。

コツ 転写する画像の大きさによって、押さえつける時間を変えてくだ
さい。アイロンからはみ出す大きさのものを転写するときは、「3秒ずつ押
さえつける」作業を数回繰り返してください。アイロンの跡がつきにく
くキレイに仕上がります。

- ・均一に熱が加わらないとムラができ、きれいに転写できません。
- ・スチームの使用はしないでください。
- ・家庭用アイロンでスチームの穴があるときは、その部分でムラが発生しや
すいため、穴のない平らな面を使って転写してください。
- ・コードレスアイロンの場合、アイロン中に温度が低下しますので、こまめ
に充電してください。
- ・加熱中に臭気が発生することがありますので、換気の良い所で作業してく
ださい。
- ・アイロンの熱や作業によっては、アイロン時間が長いと素材を焦がす恐れ
があります。注意しながら作業をすすめてください。
- ・慣れるまではいろいろな布で試してからご利用されることをおすすめし
ます。

6

めくる

はがすときは、端や角から
ゆっくりとめくると簡単
にできます。

転写シートをゆっくりとはがします

アイロンをかけた布が完全に冷めるまで待ってから、転写シ
ートの紙をはがします。

【ご注意】

- ・めくりにくい時は、まだ完全に転写できていません。もう一度アイロ
ンで軽く熱をかけてください。
- ・アイロン直後は用紙がとても熱くなっていますので、2～3分間は触ら
ないでください。
- ・転写紙が冷えた後は、放置せず速やかにシートをはがしてください。
- ・転写シートをはがすときは、片手でTシャツを押さえながら、ゆっく
りとはがしてください。勢いをつけてはがしたり、ひっぱったりすると
画像にひび割れが入ることがあります。
- ・Tシャツ両面(前後)に転写する場合は両方の面を転写してから、シ
ートをはがしてください。

裏面へ

7

7

少し力を入れて両手でかけるのがコツです。

仕上げ紙

アイロン

最高温

仕上げ紙でもう1度アイロンをかけます
布の転写部分に仕上げ紙の表面をあて、もう1度アイロンをかけます。

ご注意

- ・仕上げ紙の表面はつるつるしています。つるつるした面を下にしてください。
- ・④と同じように1ヶ所「3～5秒ずつ押さえつける」作業を数回繰り返して、全体に均等に熱と力をかけてください。
- ・この処理を怠ると、洗濯時に転写紙がはがれやすくなります。
- ・アイロンの温度は180～190℃で。
- ・仕上げ紙なしで、直接転写部分にアイロンをかけないでください。

8

世界で1枚のオリジナルTシャツの出来上がり!!

色々なアイデアであなただけのオリジナルプリントを作ろう!

完成 !!
アイロンをかけた布が完全に冷めてから、仕上げ紙をはがします。完成したプリントは洗濯しても色落ちなどの心配はありません。

ご注意

- ・転写後のTシャツなどの着用中、または着用後に肌荒れなど肌に異常があった場合は直ちに着用をやめてください。

洗濯について



下記の注意に従って、洗濯機で洗濯してください。(手洗いはしないでください。)
Tシャツを裏返してください。

まれに色落ちすることがありますので、白い衣類とは分けて洗濯してください。

冷水、または30 程度の水で洗ってください。

市販の洗濯洗剤を使用してください。(但し、漂白剤、柔軟剤は使用しないでください。)

洗濯後は直ちに取出し、形を整えて自然乾燥させてください。乾燥機はなるべく使わないでください。

洗濯するときの注意

ドライクリーニングは色落ちの原因になりますのでしないでください。
漂白剤に浸しておく、転写部分が変色することがありますので使わないでください。
洗濯機で洗う場合は、裏返しにしてネットに入れることをお勧めします。
洗濯にはかならず水をお使いください。又手洗いはしないでください。

洗濯後のアイロンがけについて

洗濯堅牢性に優れていますが、万一転写物の一部がはがれ、浮き上がりが見られたら再度仕上げ紙を介して加熱加圧することをお勧めします。アイロンをかけると、転写紙は元通りに貼り付けられます。アイロンのかけ方は、**5 7** 参照。
転写した部分にアイロンをかけるときは、必ずその部分に仕上げ紙を置いて行ってください。

使用上の注意

アイロンを使用しますので、やけど、火災にご注意ください。特にお子さまだけによる取り扱いはおやめください。

ご使用前に本製品とアイロンの取り扱い説明書をよくお読みの上、正しくご使用ください。

印刷面をこすったり、傷をつけたり、折り曲げたりしないでください。

プリンタの種類、プリンタの印刷モード、インク、ドライバソフトなどにより画像色・画像の精細さが変わることがあります。

布地に転写されたものははがすことはできませんので、テストをしてから本番をしてください。また、失敗の責任は負いかねますのでご了承ください。

用紙は必要なだけ取り出し、開封後はなるべく早めにお使いください。(お買い上げ後2ヶ月まで)

コピー機、レーザープリンタ、ドットプリンタ、熱転写プリンタなどインクジェットプリンタ以外では使用できません。

保管上の注意

使用しない用紙は必ずビニール袋に入れて気温40 以下、湿度80%以下の場所で水平にして保管してください。外で長い時間放置いたしますと、反りが発生したりする可能性があります。

保存状態が悪い(高温・多湿)と、きれいなプリントができない場合があります。お買い上げ後、2ヶ月をめぐりにご使用ください。

高温、高湿、直射日光、蛍光灯の光などを避けて保管してください。

閉め切った車内やトランクなど、高温になる条件での保管は避けてください。