

マルチカードアダプタ取扱説明書

SANWA
SUPPLY

ADR-MSSM



ご使用前にこのマニュアルをよくお読み下さい。また、お手元に置き、いつでも確認できる様にして下さい。

デザイン及び仕様については改良のため予告なしに変更することがございます。本誌に記載の社名及び製品名は各社の商標又は登録商標です。

サンワサプライ株式会社

1. はじめに

この度はマルチカードアダプタADR-MSSMをお買い上げいただき、誠にありがとうございます。ご使用前にこの取扱説明書をよくご覧ください。読み終わったあともこのマニュアルは大切に保管してください。

パッケージ内容をご確認ください。

取扱説明書
保証書（取扱説明書に含む）
マルチカードアダプタ（本製品）

万一、上記の中のに不足品がありましたらお買い上げいただいた販売店が弊社までご連絡ください。

2. 安全にお使いいただくためのご注意

警告 下記の事項を守らないと火災・感電により、死亡や大けがの原因となります。

分解・改造はしないでください。
（火災、感電、故障の恐れがあります）
保証の対象外になります。

水などの液体で濡らさないでください。
（火災、感電、故障の恐れがあります。）

小さな子供のそばでは本製品の取り外しなどの作業をしないでください。
（飲み込んだりする危険性があります）

注意 下記の事項を守らないと事故や他の機器に損害を与えたりすることがあります。

取り付け・取り外しの時は慎重に作業をおこなってください。
（機器の故障の原因になります）

次のようなところで使用しないでください。
直接日光の当たる場所
湿気や水分のある場所
傾斜のある不安定な場所
静電気の発生するところ
通常の生活環境とは大きく異なる場所

長時間使用後は高温になっております。取り扱いにはご注意ください。
ズボンのポケットなどに入れないでください。

ご注意

本製品は日本国内仕様です。日本国外での使用の場合は責任は負いかねます。本製品のデータが消失、破損したことによる損害については、いかなる責任も負いかねますのであらかじめご了承ください。

この取扱説明書（のち本書）はサンワサプライ株式会社が作成したもので、著作権は弊社が所有しています。

本書の無断での転載、複製も禁止します。

本書の内容は予告なしに変更することがございます。

製品の仕様は予告なしに変更することがございます。

記載の社名及び製品名は各社の登録商標です。

3. 特長と仕様

特長

マルチカードアダプタはメモリスティック・スマートメディア・SDメモリーカード・マルチメディアカードに書き込まれたデータをPCカードスロットを持つパソコンで読み出したり、あるいは、携帯端末間のデータ交換を行うためのアダプタです。

仕様

対応機種

各社 DOS/Vパソコン、PC-98NXシリーズ
Apple Macintosh Power Book、G3、G4

ただしPCMCIA TYPE スロットを装備し1つの空があること。

対応OS

・Windows XP・Windows 2000
・Windows Me/98SE/98/95

・Windows CE

・Mac OS 8.6以降（Mac OS はのぞく）

Windows CEで使用する場合はWindows CEの取扱説明書を参照してください。

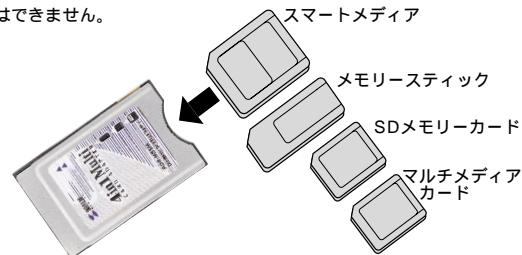
サイズ W54.0×D85.6×H5mm 重量 24g

メモリスティックの「著作権保護されたデータ」には対応していません。

SDメモリーカードの著作権保護機能には対応していません。

取り付け、取り外しについて

各種メディアをマルチカードアダプタに挿入します。
同時に差すことはできません。



マルチカードアダプタをパソコンのPCカードスロットに挿入します。

注意 必ず各種メディアをマルチカードアダプタに挿入してからパソコンへ挿入してください

注意 PCカード向きを確認してからパソコンに挿入してください。

設定については裏面をご覧ください。

注意 各種メディアはマルチカードアダプタへしっかり挿入してください。各種メディアの挿入が不完全では正常に認識されません。

注意 各種メディアへのアクセス中（読み込みや書き込み）はマルチカードアダプタを取り出さないでください。メディア自体やデータが破壊される恐れがあります。

本製品をパソコン以外の製品（デジタルカメラ等）でご使用する場合は、パソコン以外の製品（デジタルカメラ等）のマニュアルをご覧ください。

4. マルチカードアダプタの取り出し方

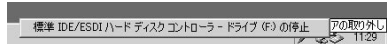
Windows XP/Me/2000/98SE/98/95の場合

1. デスクトップ右下(タスクトレイ)の[PCカード(PCMCIA)の状態]のアイコンをシングルクリックします。



パソコンの設定状況により、タスクトレイにアイコンが表示されない場合があります。OSによっては表記内容が多少異なります。

2. [標準IDE/ESDIハードディスクコントローラの中止]を選択します。



3. 次のダイアログボックスが出たら、[OK] ボタンをクリックしてPCカードを抜きます。



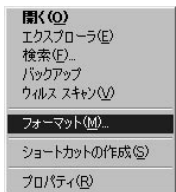
パソコンの種類または、使用製品、使用OSによっては、表示が多少異なる場合があります。

Apple Macintosh PowerBookの場合

本製品をパソコンから取り外す場合は、本製品のアイコンをごみ箱にドラッグ&ドロップしてから、本製品をPCカードスロットから取り外してください。

5. 各種メディアのフォーマット

「マイコンピュータ」を開き、PCカードのドライブアイコンを選び、右クリックで「フォーマット」を選択して実行します。



パソコンの種類によっては、表示が異なる場合があります。

パソコン以外の製品で使用の場合は、それらの製品側でフォーマットをしてください。パソコンでフォーマットした場合、使用できない場合があります。

Windows 2000ではフォーマットしないでください。

注意 フォーマットを行うとデータは消え、消去されます。

6. Windows XP/Me/98SE/98/95で使用する場合

マルチカードアダプタをPCカードスロットに挿入します。

パソコンのPCカードスロットへ挿入した時点で自動認識されます。

挿入後「マイコンピュータ」にドライブアイコンが追加されます。

追加されていればそのままご使用になれます。

タスクバーにもアイコンが追加されます。



お使いのパソコンによっては再起動する必要があります。

7. Windows 2000で使用する場合

本製品を挿入すると自動的に認識されますので、画面に従ってセットアップしてください。完了後、使用できます。

タスクバーにアイコンが追加されます。

8. Apple Macintosh PowerBookで使用する場合

本製品を挿入すると自動的に認識され、デスクトップ上にドライブアイコンが表示されます。カードを取り外す際はドライブアイコンをごみ箱に入れ、PCカードスロットから取り出してください。



表示が異なる場合があります。

9. Windows CEで使用する場合

Windows CEの取扱説明書を参照してお使いください。

10. トラブルシューティング

マイコンピュータにドライブアイコンが追加されない場合

1. 「コントロールパネル」 「システムのプロパティ」 「デバイスマネージャ」をクリックします。



2. 表示された中から「ハードディスクコントローラ」をダブルクリックし、「標準IDE/ESDIハードディスクコントローラ」があるかどうか確認します。



「Sun Disk、HITACHI等のメディアのメーカー名」がでる場合があります。

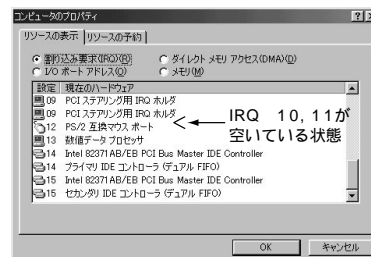
表示がない場合

カードが認識されていません。

対応 スロットが故障している可能性があります。空スロットがある場合はスロットを変え挿入してください。アダプタが奥まで挿入されていない可能性があります。しっかりと奥まで挿入してください。

表示がある場合

「標準IDE/ESDIハードディスクコントローラ」をダブルクリックします。GENERIC IDE DISK TYPE の表示があるかどうか確認してください。GENERIC IDE DISK TYPE の表示がない場合、割り込み (IRQ) のリソースに空きがありません。リソースを確認してください。・割り込み (IRQ) の確認 「マイコンピュータ」右クリック 「プロパティ」 「デバイスマネージャ」をクリックします。「コンピュータ」が選択された状態で「プロパティ」をクリックします。



対応 空きがない場合は、使用していない何らかの機能を無効にし、確実に割り込みの空きを用意した上で確認してください。無効にできる機能、設定に関する詳細は、パソコン本体の取扱説明書またはパソコン本体メーカーにご確認ください。GENERIC IDE DISK TYPE の表示がある場合

対応 パソコン以外の機器(デジタルカメラ等)で初期化された形式とパソコンで読み込む形式の互換性がないことが原因の可能性がありま。

保証書

保証書		キリトリ線	サンワサプライ株式会社
品番	ADR-MSSM		
シリアルナンバー			
お客様	お名前		
	ご住所		
販売店	TEL		
	販売店名・住所・TEL		
		担当者名	
保証期間 12ヶ月		お買い上げ年月日	年 月 日

サンワサプライ株式会社

必要事項をご記入の上、大切に保管して下さい。

岡山サプライセンター / 〒700-0825 岡山市田町1-10-1
 東京サプライセンター / 〒140-8566 東京都品川区南大井6-5-8
 札幌営業所 / 〒060-0807 札幌市北区北7条西5丁目5-7 宝善堂ビル
 仙台営業所 / 〒983-0851 仙台市宮城野区権町1-6-3 宝善堂ビル
 名古屋営業所 / 〒453-0015 名古屋市中村区権町16-7 カジヤビル
 大阪営業所 / 〒532-0003 大阪市淀川区宮原4-1-45 新大阪八千代ビル
 福岡営業所 / 〒812-0012 福岡市博多区博多駅前中央8-2-2 博多相互ビル
 金沢 / ☎0762-22-8384

☎086-223-3311 FAX086-223-5123
 ☎03-5763-0011 FAX03-5763-0033
 ☎011-716-8980 FAX011-716-8980
 ☎025-257-4838 FAX025-257-4633
 ☎052-453-2031 FAX052-453-2033
 ☎06-395-5310 FAX06-395-5315
 ☎092-471-6721 FAX092-471-3078