

取扱説明書

VGA-TV1S

ご使用になる前によくお読みください。

USBワンセグテレビチューナー



最初に
ご確認ください。

ケーブル
付属

- USBワンセグテレビチューナー(本体) ... x1
- ショートアンテナ x1
- 高感度ロングアンテナ(ケーブル長1.5m) ... x1
- USB延長ケーブル(ケーブル長0.1m) ... x1
- F型スクリーアンテナ端子変換アダプタ ... x1
- ポーチ x1
- ドライバ・アプリケーションソフト ... x1
- 取扱説明書 x1

ご使用前にこのマニュアルをよくお読み下さい。また、お手元に置き、いつでも確認できる様にしておいて下さい。

デザイン及び仕様については改良のため予告なしに変更することがございます。本書に記載の社名及び製品名は各社の商標又は登録商標です。

サンワサプライ株式会社

1.はじめに

このたびは、USBワンセグテレビチューナーをお買い上げいただき誠にありがとうございます。本製品は地上デジタル放送のワンセグ放送を手軽にパソコンで視聴できるUSBワンセグチューナーです。地上デジタル放送(ワンセグ放送)なので従来のアナログ電波と比べて非常にクリアで綺麗なテレビ画像を簡単に楽しむことができます。

本製品をご使用になる前に必ずこのマニュアルをよくお読みください。本書の内容を許可なく転載することは禁じられています。本書の内容についての質問やお気づきの点がございましたら、お買い求めの販売店または弊社までご連絡ください。本書の内容については予告なしに変更することがございます。本書に記載しているソフトウェアの画面やアイコンなどは実際のものとは異なることがあります。

2.安全にご使用いただくために必ずお読みください

- 雷が鳴っているときに、本製品やケーブルに触れないでください。
- 落雷により感電する恐れがあります。
- 本製品のカバーを開けたり、分解したりしないでください。
- 故障や感電の原因となることがあります。
- 濡れた手で本製品やケーブルに触らないでください。
- 本製品がパソコンに接続されている時には、感電する恐れがあります。
- 本製品内部に液体、金属などの異物が入らないようにしてください。
- 感電や火災、故障の原因となることがあります。
- 本製品に強い振動や衝撃を与えないでください。
- 故障・破損などの原因となることがあります。
- 本製品を水分や湿気が多い場所、直射日光の当たる場所、ほこりや湯煙などの多い場所、車中や暖房器具のそばなどの高温となる場所に設置したり、保管したりしないでください。
- 故障・感電などの原因となることがあります。
- 本製品を抜き差しする時は、必ずコネクタ部分を持ち無理な力を加えないでください。
- 故障・破損などの原因となることがあります。
- 本製品を、家具で踏んだり、扉ではさんだりしないでください。また本製品を引っ張ったり折り曲げたりしないでください。
- 火災や故障の原因となることがあります。
- 本製品を使用中に発生したデータやプログラムの消失については保証いたしかねます。
- 定期的にバックアップを取るなどの対策をあらかじめ行ってください。
- 本製品のお手入れをする場合には、ベンジンやシンナーなどの揮発性有機溶剤が含まれているものは使用しないでください。
- 塗装を傷めたり、故障の原因になることがあります。乾いた柔らかい布で乾拭きしてください。
- 本製品は医療機器、原子力設備や機器、航空宇宙機器、輸送設備や機器などの人命に関わる設備や機器、及び高度な信頼性を必要とする設備や機器やシステムなどへの組み込みや使用は意図されておりません。これらの用途に本製品を使用され、人身事故、社会的障害などが生じて弊社にはいかなる責任も負いかねます。

保証規定

- 1)保証期間内に正常な使用状態でご使用の場合に限り品質を保証しております。万一保証期間内で故障がございました場合は無償修理いたしますので、保証書を製品に添えて弊社までお送りください。
- 2)次のような場合は保証いたしかねます。また、保証期間内での修理もお受けいたしかねます。
 - (1)保証書をご提示いただけられない場合。
 - (2)所定の項目をご記入いただけない場合、あるいは字句を書き換えられた場合。
 - (3)お客様自身による改造または修理があると判断される場合。
 - (4)故障の原因が取り扱い上の不注意によると判断される場合。
 - (5)天変地異、並びに公害や異常電圧その他の外部要因による故障及び損傷。
 - (6)輸送中の事故による故障及び損傷。
- 3)保証書は再発行いたしませんので、大切に保管してください。
- 4)修理依頼品を郵送、またはご持参される場合の料金及び諸掛りはお客様のご負担となります。
- 5)保証期間経過後の修理などについてご不明の場合は弊社までお問い合わせください。
- 6)保証書は日本国内においてのみ有効です。

3.動作環境

- 【対応機種】USB2.0/USB1.1ポート搭載 DOS/Vパソコン
 【動作環境】CPU: Pentium4 1.3GHz以上、PentiumM 1.0GHz以上
 メモリ: 128MB以上、512MB推奨
 HDD: 15MB以上(TV視聴/録画アプリケーション[Prestol-PVR Newsoft]のインストールに必要)
 録画する場合は録画データの保存用に別途空き容量が必要です。
 【対応OS】Windows Vista (32bit版)・XP (Service Pack 2以降)

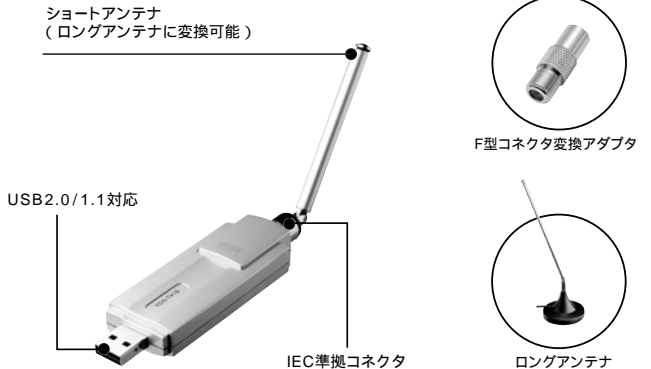
4.特長

クリアな画像でテレビを見ることが出来る地上デジタルテレビ放送(ワンセグ放送)に対応したUSBワンセグテレビチューナーです。テレビアンテナがない環境でも手軽にワンセグ放送を視聴することができます。外出先で便利なショートアンテナと自宅快適に使用できる高感度ロングアンテナの2種類を同梱しています。ワンセグ放送を手軽に視聴できる専用の視聴ソフトを同梱しています。視聴映像のサイズを、任意に変更することができます。パソコンの画面いっぱい、映像を表示することも可能です。ワンセグ放送の録画に対応。パソコンに録画して好きな時間にテレビを楽しむことができます。EPG(電子番組表)に対応しておりEPGと連動した予約録画をすることができます。「USBバスパワー対応」なので外部電源が不要です。また、USB 2.0/1.1どちらにも対応しています。

5.仕様

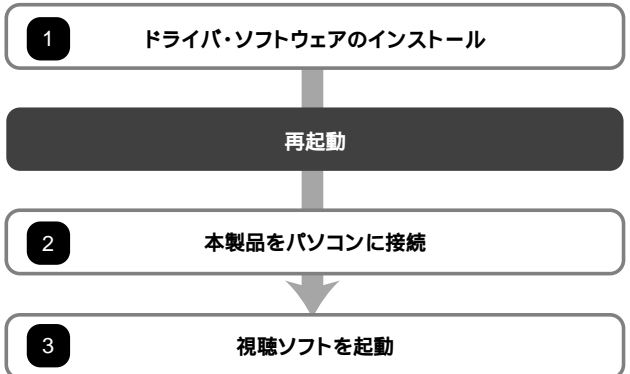
インターフェース	USB2.0/USB1.1	録画映像の著作権保護	AES128bit録画映像を再生するには録画に使用したパソコンと本製品が必要(必ず)
受信ch	UHF 13~62ch(ワンセグ)	アンテナ	ショートアンテナ、高感度ロングアンテナ
TV音声	ステレオ	電源	USBバスパワー(5V±5%)
音声形式	MPEG-2/AAC	消費電力	最大500mW
アンテナ入力	IEC標準コネクタ	消費電流	最大100mA
受信感度	-98dBm	電源管理	ACPI(S3)対応
画像サイズ	320x180(放送サイズに依存)	動作環境	温度0~50、湿度10~80%(結露なきこと)
放送方式	ISDB-T	外形寸法	29x94x13mm
動画符号化形式	MPEG-4/H.264	重量	30g
動画ビットレート	416kbps(放送内容に依存)		
動画フレームレート	15fps(放送内容に依存)		
製品構成	本体、ショートアンテナ、高感度ロングアンテナ(ケーブル長1.5m)、USB延長ケーブル(0.1m)、F型スクリーアンテナ端子変換アダプタ、ポーチ、ドライバ、アプリケーションソフト、インストールマニュアル		

6.各部の名称



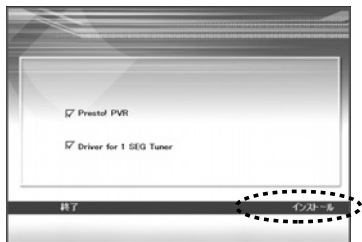
7.セットアップ手順

以下の手順でセットアップを行ってください。



8. ドライバ・ソフトウェアのインストール手順

パソコンを起動してください。
Windowsが立ち上がった後、念のためほかのプログラムは終了させておいてください。
付属のCD-ROMをパソコンにセットしてください。
下記画面になります。視聴ソフト(Presto!PVR)とワンセグドライバ(Driver for 1 SEG Tuner)をチェックしていることを確認し、「インストール」をクリックしてください。



言語の選択画面になります。「日本語」を選択し、「次へ」をクリックしてください。



8. ドライバ・ソフトウェアのインストール手順 (続き)

視聴ソフト(Presto!PVR)のインストールが始まります。「次へ」をクリックしてください。



「ソフトウェア使用許諾契約」の画面になります。内容を確認し同意できる場合は「はい」をクリックしてください。



「インストール先の選択」画面になります。インストール先を確認し「次へ」をクリックしてください。インストール先を変更する場合は参照ボタンを押してインストール先を変更してから「次へ」をクリックしてください。



8. ドライバ・ソフトウェアのインストール手順 (続き)

「プログラムフォルダの選択」画面になります。「次へ」をクリックしてください。



インストールを開始します。終了すると下記画面になります。完了をクリックしてください。



続いてワンセグドライバのインストールが開始されます。「次へ」をクリックしてください。

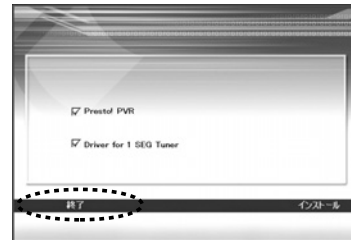


8. ドライバ・ソフトウェアのインストール手順 (続き)

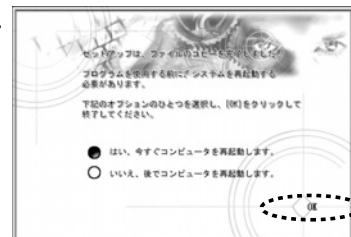
ドライバが自動的にインストールされます。「完了」をクリックしてください。



タイトル画面に戻ります。「終了」をクリックしてください。



以上でソフトウェアのインストールは完了です。パソコンを再起動してください。

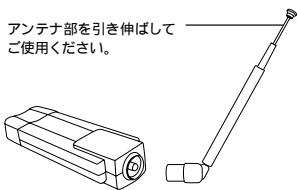


9. アンテナの接続について

本製品にはショートアンテナ、高感度ロングアンテナの2種類が同梱されています。接続については各アンテナのコネクタをワンセグチューナー本体のIECコネクタに直接接続してください。

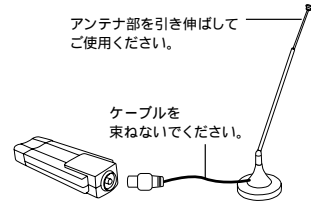
ショートアンテナ

・モバイル時、外出時に最適です。



高感度ロングアンテナ

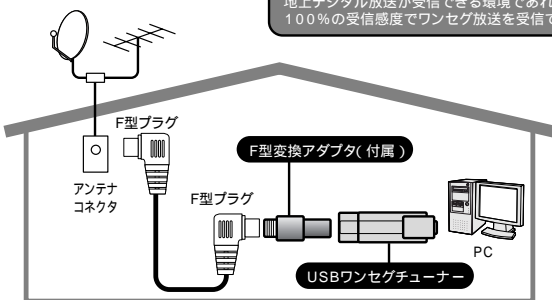
・屋内・電波状況の悪い場所でご使用ください。



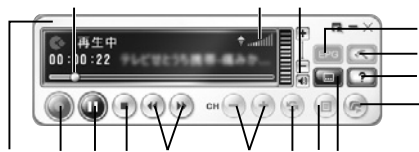
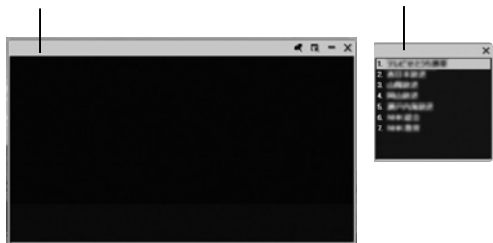
F型コネクタ変換アダプタ

・付属のF型コネクタ変換アダプタを使用することで家庭の屋外アンテナを利用して受信することができます。

おすすめ!
地上デジタル放送が受信できる環境であればほぼ100%の受信感度でワンセグ放送を受信できます。



11. 各種操作方法



- TV Viewer... テレビ映像を映します。
- 放送局リスト... 現在視聴できる放送局のリストです。クリックすることで放送局を変更できます。の放送局リストを押すことで表示できます。
- コントロールパネル... 各種設定・放送局リストの表示を行います。
- 録画開始ボタン... 録画を開始します。
- タイムシフト開始ボタン
- 録画停止ボタン... 録画を停止します。
- 放送局(チャンネル)ボタン... 放送局を変更します。
- 最後のプログラム... 最後に視聴した放送局を表示します。
- 放送局リストのオン・オフ... 放送局リストをオン・オフします。
- 履歴... 録画された番組のリストを表示します。
- ボリュームコントロール... ボリュームをコントロールします。
- 字幕放送のオン・オフ... 字幕放送に対応した番組で字幕表示をオン・オフします。
- ヘルプ... ヘルプ画面が起動します。
- 設定... 各種設定画面を起動します。
- EPG起動... EPG(電子番組表)を起動します。
- 早送り/巻き戻し... 再生番組を早送り/巻き戻しします。
- 再生位置変更バー... 再生番組を自由な位置から再生できます。(再生時のみ表示)
- 受信状況表示... 電波の受信状態を表示します。

10. 起動方法

本製品をパソコンのUSBポートに接続してください。自動的にドライバが認識されます。



「スタートメニュー」「すべてのプログラム」「NewSoft」「Presto!PVR」をクリックします。またはデスクトップの「Presto!PVR」ショートカットをクリックします

「プログラム画面」になります。使用する都道府県を選んで「起動」ボタンをクリックしてください。選択された都道府県で放送されている放送局のリストを表示します。「完了」を押してください。



TV Viewerに映像が受信されます。

「11.各種操作方法」の が放送局リストのON/OFFになります。リストから視聴したい放送局を選択してください。

放送局のリストは電波状況により全て視聴できるとは限りません。電波状況が悪い場合はアンテナの変更、アンテナの位置の変更を試してください。付属のF型変換ケーブルを使用し家庭の屋外アンテナに接続すると受信力があがります。

「スキャン」ボタンをクリックすると現在受信できる放送局を検索します。リストアップされた放送局が受信できる放送局です。他県の電波を受信できる環境や新規で放送局が開設された場合などにお試しください。

11. 各種操作方法 (続き)

見たいチャンネルを選ぶ

放送局リストボタンをクリックしてください。現在視聴できる放送局がリストアップされます。目的のチャンネルをクリックすることで変更できます。のチャンネルスイッチでも変更することが可能です。放送局リストに表示されていても電波の受信状況が良くない場合は表示されません。高感度ロングアンテナに変更、もしくはF型コネクタ変換アダプタを使用しご家庭のアンテナ端子に接続しお試しください。



録画をする

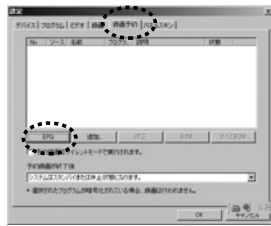
現在視聴している番組をオンタイムで録画することができます。視聴中に の録画開始ボタンを押してください。録画が開始されます。録画データの保存先は「設定」「録画」「保存先フォルダ」になります。保存先を変更したい場合は「参照」ボタンより保存先を選択してください。録画を停止したい場合は 録画停止ボタンを押してください。ワンセグ放送録画データは暗号化され保存されています。録画に使用したパソコンと本製品を接続し起動していないと再生することができません。録画データの編集・加工はできません。録画中は番組を変更することはできません。



1.1.各種操作方法(続き)

EPG機能を使用して予約録画をする

設定ボタンをクリックしてください。「録画予約」タブに切り替えて「EPG」ボタンをクリックしてください。



電子番組表が起動し放送される番組を表示します。予約したい番組のある放送局に切替え、予約番組を選択して「録画予約に追加」ボタンをクリックしてください。

のEPGボタンでも同画面が起動します。

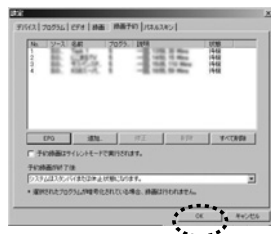


録画予約設定画面になります。タスク名の変更、録画方法を変更できます。決まりましたら「OK」ボタンをクリックしてください。

録画予約リストに追加されます。




予約リストは複数登録できますが同時刻の複数録画はできません。またすでに放送が始まっている番組のEPG予約録画はできません。Presto!PVRを終了していても予約時間になると自動で起動し録画を開始します。録画中は他の番組を視聴することができません。



1.1.各種操作方法(続き)

iEPG機能を使用して予約録画をする

iEPGとはInternet Electronic Program Guideの略称で、インターネット上の番組表サイトを利用して、テレビ番組の録画予約を行う方式です。iEPGの使用法については、以下を参照してください。

ウィンドウの右下のシステムトレイで  を右クリックし、iEPG Webリストの上にマウスを移動します。iEPGを提供しているウェブサイトが表示されます。リストからお好きなサイトをクリックして選び、ブラウザを開きます。テレビ・ラジオ番組表またはiEPGボタンをクリックし、Presto!PVRに番組表をインポートし、録画予約に追加します。
ボタンの名前はサイトによって異なります。



iEPG情報の表示形態は、各Webサイトによって異なるため、上記の手順は参考のみとなっております。また、iEPGはオプションとなっております。ご使用のバージョンによってはお使いいただけない場合があります。

録画された番組の再生

履歴ボタンをクリックしてください。録画された番組がリストアップされます。希望するプログラムを選び「再生」ボタンをクリックしてください。録画された番組が再生されます。録画された番組の削除も本画面より行うこともできます。



タイムシフト機能

タイムシフト開始ボタンを押すことで視聴中の番組を一時停止することができます。放送中の番組を見ていて、席を立つ時に一時停止、戻って停止解除すれば、止めるところから続きを見ることができます。これは録画ではなくキャッシュとして録画データ保存フォルダに蓄積され、テレビ番組を変更、終了すればキャッシュは自動的に削除されます。

1.1.各種操作方法(続き)

字幕を表示する

サブタイトルのオン・オフボタンを押すことで字幕の表示オン・オフができます。字幕放送に対応した番組を受信した際には字幕を表示します。字幕放送に対応していない番組の場合は字幕を表示しません。

プレーヤーの環境を変更する

画面上で右クリックすることでプレーヤーの環境を変更することができます。

縦横比率: 画面の縦横比率を変更できます。

サイズ: 画面サイズを変更できます。

全画面: 全画面表示できます。

サウンド: 主音声、主音声+副音声、副音声を選択できます。

ミュート: 音声をミュートします。

EPG: EPGを起動します。

クローズドキャプション: 字幕部分をON/OFFします。

チャンネルサーフィン: 視聴できる放送局の一覧をパソコン画面全面に並べます。

終了: Presto!PVRを終了します。

Presto!PVRバージョン情報: ソフトウェアのバージョンを表示します。



本製品の操作方法は電子マニュアルにも詳しく掲載されています。合わせてご確認ください。



コントロールパネルのヘルプ  を押すと表示されます。

1.2.Presto!PVRのアンインストール方法

「スタート」「すべてのプログラム」「NewSoft」「Presto!PVR」「アンインストール」を選択してアンインストールを行ってください。

最新の情報はインターネットで!! <http://www.sanwa.co.jp/>

サポート情報
ドライバのダウンロード
よくある質問(Q&A)
各種対応表

など、最新情報を随時更新しています。

トップページから▶



"サポート"コーナーへ▶

ご質問、ご不明な点などがございましたら、ぜひ一度、弊社ウェブサイトをご覧ください。

サンワサプライ株式会社

2007.4現在

岡山サプライセンター / 〒700-0825 岡山市田町1-10-1 ☎086-223-3311 FAX.086-223-5123
東京サプライセンター / 〒140-8586 東京都品川区南大井6-5-8 ☎03-5763-0011 FAX.03-5763-0033
札幌営業所 / 〒060-0807 札幌市北区北7条西5丁目ストークマクシオン札幌 ☎011-611-3450 FAX.011-716-8990
仙台営業所 / 〒983-0851 仙台市宮城野区権同1-6-37 宝来仙合ビル ☎022-257-4638 FAX.022-257-4633
名古屋営業所 / 〒463-0015 名古屋市中村区権同1-6-7 宝来仙合ビル1F ☎052-453-2031 FAX.052-453-2033
大阪営業所 / 〒532-0003 大阪市淀川区西原4-1-4 5新大阪八千代ビル ☎06-6395-5310 FAX.06-6395-5315
福岡営業所 / 〒812-0012 福岡市博多区博多駅前8-20第2博多相互ビル ☎092-471-6721 FAX.092-471-8078
金沢 / ☎076-222-8384

www.sanwa.co.jp

07/04/KSDau